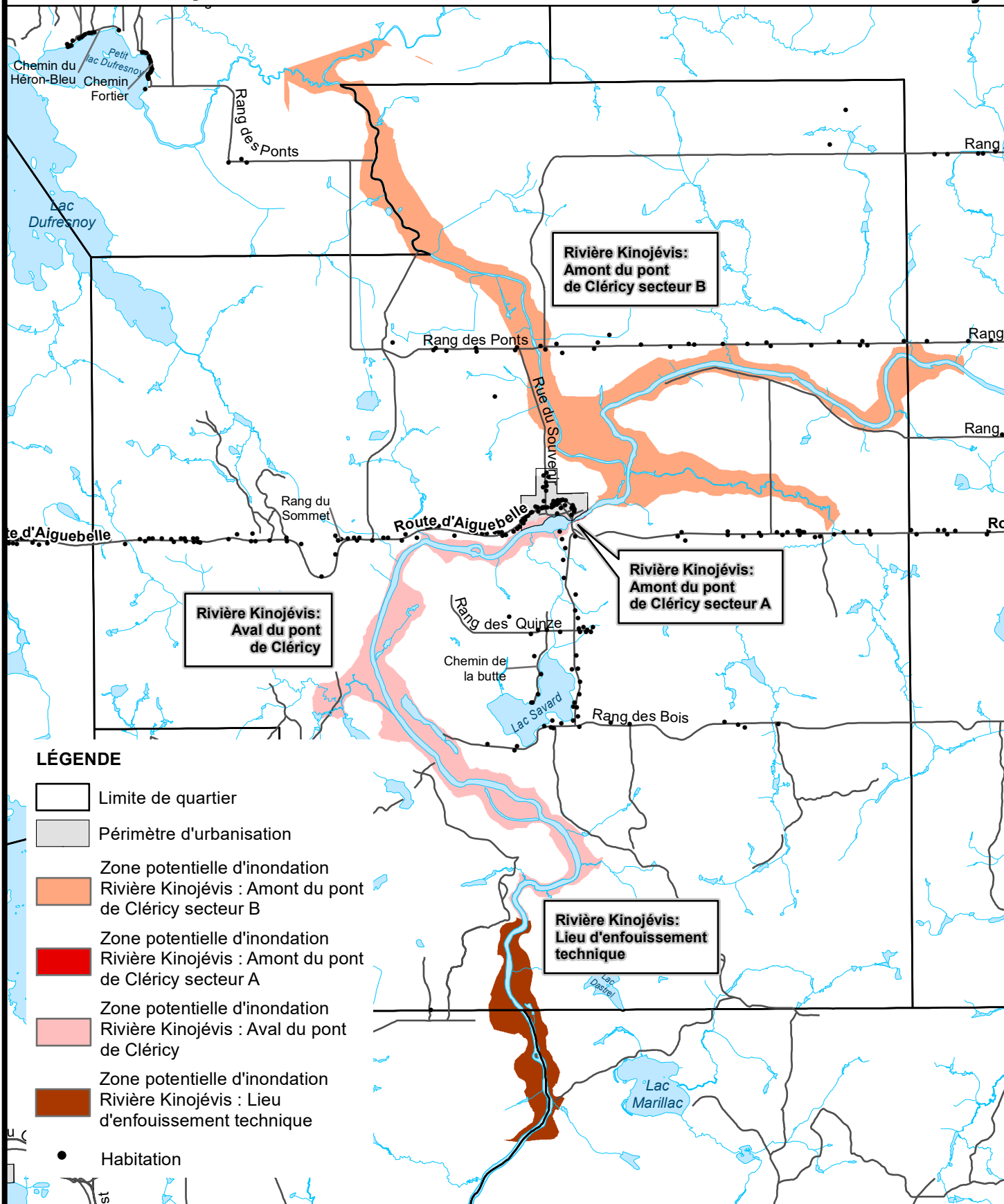
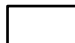








Carte 40 Ville de Rouyn-Noranda

Zone potentielle d'inondation Secteur Cléricy



LÉGENDE

-  Limite de quartier
-  Périmètre d'urbanisation
-  Zone potentielle d'inondation
Rivière Kinojévis : Amont du pont
de Cléricy secteur B
-  Zone potentielle d'inondation
Rivière Kinojévis : Amont du pont
de Cléricy secteur A
-  Zone potentielle d'inondation
Rivière Kinojévis : Aval du pont
de Cléricy
-  Zone potentielle d'inondation
Rivière Kinojévis : Lieu
d'enfouissement technique
-  Habitation

Source : Ville de Rouyn-Noranda
Ce produit comporte de l'information géographique
de base provenant du gouvernement du Québec.
©Gouvernement du Québec, tous droits réservés.



Préparée par:
Natalie Marsan
19 janvier 2011

Toute reproduction pour vente est interdite.