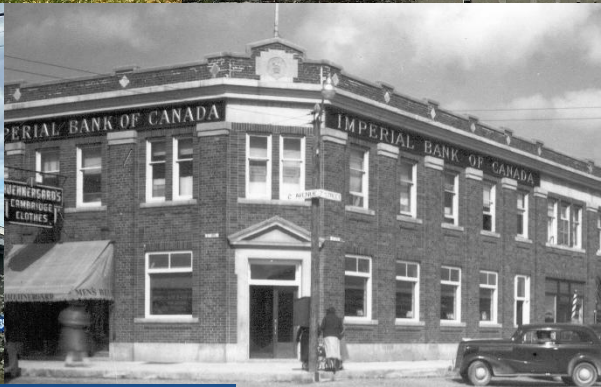




# INVENTAIRE DU PATRIMOINE

Adopté le 23 mars 2026



## INVENTAIRE DU PATRIMOINE - QUARTIERS RURAUX

### ARNTFIELD

<b>Adresse complète</b>	<b>Construction</b>	<b>Fonction historique</b>	<b>Sous-fonction historique</b>	<b>Type de bâtiment</b>
35, rue d'Arntfield	1935	Fonction résidentielle	Maisons rurales et urbaines	Bâtiment principal
73, rue d'Arntfield	1938	Fonction résidentielle	Maisons rurales et urbaines	Bâtiment principal
12, avenue Fugère	1939	Services et institutions	Églises, temples, synagogues et mosquées	Bâtiment principal
2, chemin du Lac-Fortune	1935	Fonction commerciale	Commerces de vente au détail	Bâtiment principal
1550, chemin du Lac-Fortune	1928	Fonction résidentielle	Maisons rurales et urbaines	Bâtiment principal
9, avenue Laplante	1935	Fonction résidentielle	Maisons rurales et urbaines	Bâtiment principal
12, avenue Laplante	1938	Fonction résidentielle	Maisons rurales et urbaines	Bâtiment principal
34, avenue Prochencher	1935	Fonction résidentielle	Maisons rurales et urbaines	Bâtiment principal
4403, boulevard Rideau	1937	Fonction résidentielle	Maisons rurales et urbaines	Bâtiment principal
4613, boulevard Rideau	1930	Fonction résidentielle	Maisons rurales et urbaines	Bâtiment principal
17, avenue Sam-Laporte	1934	Fonction résidentielle	Maisons rurales et urbaines	Bâtiment principal
44, avenue Sam-Laporte	1939	Fonction résidentielle	Maisons rurales et urbaines	Bâtiment principal
<b>Total : 12</b>				

### BEAUDRY

<b>Adresse complète</b>	<b>Construction</b>	<b>Fonction historique</b>	<b>Sous-fonction historique</b>	<b>Type de bâtiment</b>
4434, rang Chaîné	1930	Fonction résidentielle	Maisons rurales et urbaines	Bâtiment principal
4715, rang Chaîné	1935	Fonction résidentielle	Maisons de colonisation	Bâtiment principal
3990, rang Kékéko	1939	Fonction résidentielle	Maisons rurales et urbaines	Bâtiment principal
5748, boul. Témiscamingue	1937	Fonction résidentielle	Maisons rurales et urbaines	Bâtiment principal
6928-6952, boul. Témiscamingue	Entre 1937 et 1940	Services et institutions	Presbytères	Bâtiment principal
6928-6952, boul. Témiscamingue	Entre 1937 et 1938	Services et institutions	Églises, temples, synagogues et mosquées	Bâtiment principal
7899, boul. Témiscamingue	1939	Fonction résidentielle	Maisons rurales et urbaines	Bâtiment principal
8177-8179, boul. Témiscamingue	1936	Fonction résidentielle	Maisons rurales et urbaines	Bâtiment principal
6997, boul. Témiscamingue	Vers 1941	Services et institutions	Cimetières	Cimetière

*Inventaire du patrimoine – Ville de Rouyn-Noranda*

4833, rang Valmont	1937	Production et extraction de richesses naturelles	Granges, granges-étables et étables	Bâtiment secondaire
4833, rang Valmont	1935	Fonction résidentielle	Maisons de colonisation	Bâtiment principal
4921, rang Valmont	1935	Fonction résidentielle	Maisons de colonisation	Bâtiment principal
4037-4039, rang Valmont	1938	Fonction résidentielle	Maisons rurales et urbaines	Bâtiment principal
3975, rang du Versant	1939	Fonction résidentielle	Maisons de colonisation	Bâtiment principal
<b>Total : 14</b>				

## BELLECOMBE

<b>Adresse complète</b>	<b>Cons- truction</b>	<b>Fonction historique</b>	<b>Sous-fonction historique</b>	<b>Type de bâtiment</b>
5018, rang Bellecombe	1938	Fonction résidentielle	Maisons de colonisation	Bâtiment principal
5291, rang Bellecombe	1936	Fonction résidentielle	Maisons de colonisation	Bâtiment principal
6099, rang Cliche	1938	Fonction résidentielle	Maisons de colonisation	Bâtiment principal
6125, rang Cliche	1937	Fonction résidentielle	Maisons rurales et urbaines	Bâtiment principal
6557, rang Cliche	1937	Fonction résidentielle	Maisons de colonisation	Bâtiment principal
6557, rang Cliche	1937	Production et extraction de richesses naturelles	Granges, granges-étables et étables	Bâtiment secondaire
6000, rang de la Marina	1939	Fonction résidentielle	Maisons rurales et urbaines	Bâtiment principal
1473, route des Pionniers	1935	Fonction résidentielle	Maisons rurales et urbaines	Bâtiment principal
1560, route des Pionniers	1938	Fonction résidentielle	Maisons rurales et urbaines	Bâtiment principal
1560, route des Pionniers	1938	Production et extraction de richesses naturelles	Granges, granges-étables et étables	Bâtiment secondaire
2458, route des Pionniers	1930	Fonction résidentielle	Maisons rurales et urbaines	Bâtiment principal
2461, route des Pionniers	1935	Fonction résidentielle	Maisons rurales et urbaines	Bâtiment principal
2315, route des Pionniers	1939	Services et institutions	Cimetières	Cimetière
2675, route des Pionniers	1939	Production et extraction de richesses naturelles	Granges, granges-étables et étables	Bâtiment secondaire
2675, route des Pionniers	1939	Fonction résidentielle	Maisons rurales et urbaines	Bâtiment principal
4223, route des Pionniers	1939	Services et institutions	Cimetières	Cimetière
6357, rang du Quai	1938	Fonction résidentielle	Maisons rurales et urbaines	Bâtiment principal
6008, rang de Sainte-Agnès	1939	Fonction résidentielle	Maisons rurales et urbaines	Bâtiment principal
6011, rang de Sainte-Agnès	1939	Fonction résidentielle	Maisons rurales et urbaines	Bâtiment principal
6266, rang de Sainte-Agnès	1935	Fonction résidentielle	Maisons rurales et urbaines	Bâtiment principal

*Inventaire du patrimoine – Ville de Rouyn-Noranda*

6313, rang de Sainte-Agnès	1935	Fonction résidentielle	Maisons de colonisation	Bâtiment principal
6380, rang de Sainte-Agnès	1937	Fonction résidentielle	Maisons de colonisation	Bâtiment principal
Intersection route des Pionniers et rang Valmont	1935	Services et institutions	Calvaires, croix de chemin et chemins de croix > Croix de chemin	Croix de chemin
2501, route des Pionniers	1957	Services et institutions	Églises, temples, synagogues et mosquées	Bâtiment principal
6533, rang Cliche	1937	Fonction résidentielle	Maisons de colonisation	Bâtiment principal
<b>Total : 21</b>				

## CADILLAC

<b>Adresse complète</b>	<b>Construction</b>	<b>Fonction historique</b>	<b>Sous-fonction historique</b>	<b>Type de bâtiment</b>
6, 2e avenue Est	1930	Fonction résidentielle	Maisons rurales et urbaines	Bâtiment principal
24, 2e avenue Est	1938	Fonction résidentielle	Maisons rurales et urbaines	Bâtiment principal
15, 2e avenue Ouest	1930	Fonction résidentielle	Maisons rurales et urbaines	Bâtiment secondaire
13, 3e avenue Est	1930	Fonction résidentielle	Maisons rurales et urbaines	Bâtiment secondaire
16, 3e avenue Est	1935	Fonction résidentielle	Maisons rurales et urbaines	Bâtiment principal
18, 3e avenue Est	1938	Fonction résidentielle	Maisons rurales et urbaines	Bâtiment principal
19, 3e avenue Est	1935	Fonction résidentielle	Maisons rurales et urbaines	Bâtiment principal
32, 3e avenue Est	1935	Fonction résidentielle	Maisons rurales et urbaines	Bâtiment principal
7, 3e avenue Ouest	1930	Fonction résidentielle	Maisons rurales et urbaines	Bâtiment principal
18, 6e avenue Est	1939	Fonction résidentielle	Maisons rurales et urbaines	Bâtiment principal
52, rue de Cadillac	1938	Fonction résidentielle	Maisons rurales et urbaines	Bâtiment principal
83, rue de Cadillac	1937	Fonction résidentielle	Maisons rurales et urbaines	Bâtiment principal
79-81, rue de Cadillac	1939	Fonction résidentielle	Maisons rurales et urbaines	Bâtiment principal
94-96, rue de Cadillac	1939	Fonction commerciale	Magasins et grands magasins	Bâtiment principal
2, rue Dumont Ouest	1935	Fonction résidentielle	Maisons rurales et urbaines	Bâtiment principal
7461, avenue Larivière	1925	Fonction résidentielle	Maisons rurales et urbaines	Bâtiment principal
9764, avenue Larivière	1947	Services et institutions	Cimetières	Cimetière
9265, rang Proulx	1937	Fonction résidentielle	Maisons de colonisation	Bâtiment principal
6, rue Trempe	1935	Fonction résidentielle	Maisons rurales et urbaines	Bâtiment principal
Barrage Rapide-7	Entre 1938 et 1941	Transport, communication et services publics	Barrages hydroélectriques et installations connexes	Barrage
9, 1re avenue Est	1940	Services et institutions	Églises, temples, synagogues et mosquées	Bâtiment principal

Inventaire du patrimoine – Ville de Rouyn-Noranda

1, 1re avenue Est	1940	Fonction résidentielle	Presbytère	Bâtiment principal
<b>Total : 22</b>				

<b>CLÉRICY</b>				
<b>Adresse complète</b>	<b>Cons- truction</b>	<b>Fonction historique</b>	<b>Sous-fonction historique</b>	<b>Type de bâtiment</b>
7045, route d'Aiguebelle	1936	Fonction résidentielle	Maisons de colonisation	Bâtiment principal
7309, route d'Aiguebelle	1935	Fonction résidentielle	Maisons rurales et urbaines	Bâtiment principal
7675, route d'Aiguebelle	1935	Fonction résidentielle	Maisons de colonisation	Bâtiment principal
7717, route d'Aiguebelle	1937	Fonction résidentielle	Maisons de colonisation	Bâtiment principal
7752, route d'Aiguebelle	1936	Fonction résidentielle	Maisons de colonisation	Bâtiment principal
7872, route d'Aiguebelle	1936	Fonction résidentielle	Maisons de colonisation	Bâtiment principal
7990, route d'Aiguebelle	1936	Fonction résidentielle	Maisons de colonisation	Bâtiment principal
8250, route d'Aiguebelle	1938	Fonction résidentielle	Maisons rurales et urbaines	Bâtiment principal
8328, route d'Aiguebelle	1939	Services et institutions	Presbytères et bâtiments associés > Presbytères	Bâtiment principal
8360, route d'Aiguebelle	1932	Fonction commerciale	Commerces de vente au détail > Magasins généraux	Bâtiment principal
9200, route d'Aiguebelle	1938	Fonction résidentielle	Maisons rurales et urbaines	Bâtiment principal
9200, route d'Aiguebelle	1938	Production et extraction de richesses naturelles	Granges, granges-étables et étables	Bâtiment secondaire
9265, route d'Aiguebelle	1937	Fonction résidentielle	Maisons de colonisation	Bâtiment principal
9464, route d'Aiguebelle	1934	Fonction résidentielle	Maisons de colonisation	Bâtiment principal
8570-8572, route d'Aiguebelle	1936	Fonction résidentielle	Maisons rurales et urbaines	Bâtiment principal
8712, rang des Bois	1935	Fonction résidentielle	Maisons rurales et urbaines	Bâtiment principal
8996, rang des Ponts	1935	Fonction résidentielle	Maisons de colonisation	Bâtiment principal
8321, rang des Quinzes	1935	Fonction résidentielle	Maisons de colonisation	Bâtiment principal
850, rue du Rivage	1934	Fonction résidentielle	Maisons rurales et urbaines	Bâtiment principal
7640, rang du sommet	1936	Fonction résidentielle	Maisons de colonisation	Bâtiment principal
8097, rue du Souvenir	1936	Services et institutions	Cimetières	Cimetière
8270, route d'Aiguebelle	1943	Services et institutions	Couvents, monastères et abbayes	Bâtiment principal
	1936	Services et institutions	Calvaires, croix de chemin et chemins de croix	Croix de chemin
<b>Total : 23</b>				

## CLOUTIER

<i>Adresse complète</i>	<i>Construction</i>	<i>Fonction historique</i>	<i>Sous-fonction historique</i>	<i>Type de bâtiment</i>
4226, rang Gauvin	1936	Fonction résidentielle	Maisons de colonisation	Bâtiment principal
9513, boul. Témiscamingue	1932	Fonction résidentielle	Maisons rurales et urbaines	Bâtiment principal
9849, boul. Témiscamingue	1936	Services et institutions	Cimetières	Cimetière
3639, rang Rochon	1933	Fonction résidentielle	Maisons de colonisation	Bâtiment principal
10185-10195, boul. Témiscamingue	1952	Services et institutions	Églises, temples, synagogues et mosquées	Bâtiment principal
10185-10195, boul. Témiscamingue	1935	Services et institutions	Presbytère	Bâtiment principal
<b>Total : 6</b>				

## D'ALEMBERT

<i>Adresse complète</i>	<i>Construction</i>	<i>Fonction historique</i>	<i>Sous-fonction historique</i>	<i>Type de bâtiment</i>
6664, Route d'Aiguebelle	1939	Fonction résidentielle	Maisons de colonisation	Bâtiment principal
4167, Rue Saguenay	Vers 1939	Fonction résidentielle	Maisons de colonisation	Bâtiment principal
4410, Rue Saguenay	1938	Fonction résidentielle	Maisons de colonisation	Bâtiment principal
6020, Route d'Aiguebelle	1936	Services et institutions	Établissements de santé > Dispensaires	Bâtiment principal
5077, Rue Saguenay	1954	Services et institutions	Cimetières	Cimetière
3947, Rue Saguenay	1937	Fonction résidentielle	Maisons rurales et urbaines	Bâtiment principal
6349, Rue Saguenay	1938	Fonction résidentielle	Maisons de colonisation	Bâtiment principal
5107, rue Saguenay	1940	Services et institutions	Presbytère	Bâtiment principal
<b>Total : 8</b>				

## DESTOR

<i>Adresse complète</i>	<i>Construction</i>	<i>Fonction historique</i>	<i>Sous-fonction historique</i>	<i>Type de bâtiment</i>
7337, rang des Défricheurs	1935	Fonction résidentielle	Maisons de colonisation	Bâtiment principal
7613, rang des Défricheurs	1936	Fonction résidentielle	Maisons de colonisation	Bâtiment secondaire
7452, chemin Émile-Boutin	1936	Services et institutions	Cimetières	Cimetière
6700, rang du Parc	1936	Fonction résidentielle	Maisons de colonisation	Bâtiment principal
6976, rang du Parc	1938	Fonction résidentielle	Maisons rurales et urbaines	Bâtiment principal

*Inventaire du patrimoine – Ville de Rouyn-Noranda*

7295, rang du Parc	1935	Fonction résidentielle	Maisons rurales et urbaines	Bâtiment principal
7427, rang du Parc	1938	Fonction résidentielle	Maisons rurales et urbaines	Bâtiment principal
8131, rang du Parc	1934	Fonction résidentielle	Maisons rurales et urbaines	Bâtiment principal
7363, rue Saguenay	1936	Fonction résidentielle	Maisons de colonisation	Bâtiment principal
7288-7292, rang du Parc	1957	Services et institutions	Église	Bâtiment principal
<b>Total : 11</b>				

## ÉVAIN

<b>Adresse complète</b>	<b>Construction</b>	<b>Fonction historique</b>	<b>Sous-fonction historique</b>	<b>Type de bâtiment</b>
3547, rang Audet	1936	Fonction résidentielle	Maisons de colonisation	Bâtiment principal
3568, rang Audet	1939	Fonction résidentielle	Maisons rurales et urbaines	Bâtiment principal
19, avenue des Capucines	1939	Fonction résidentielle	Maisons rurales et urbaines	Bâtiment principal
3803, rang des Cavaliers	1935	Fonction résidentielle	Maisons rurales et urbaines	Bâtiment principal
3818, rang des Cavaliers	1932	Fonction résidentielle	Maisons rurales et urbaines	Bâtiment principal
3821, rang des Cavaliers	1936	Fonction résidentielle	Maisons rurales et urbaines	Bâtiment principal
3869, rang des Cavaliers	1935	Fonction résidentielle	Maisons rurales et urbaines	Bâtiment principal
3948, rang des Cavaliers	1934	Fonction résidentielle	Maisons rurales et urbaines	Bâtiment principal
3949, rang des Cavaliers	1934	Fonction résidentielle	Maisons rurales et urbaines	Bâtiment principal
3949, rang des Cavaliers	1934	Production et extraction de richesses naturelles	Granges, granges-étables et étables	Bâtiment secondaire
3984-3986, rang des Cavaliers	1930	Fonction résidentielle	Maisons rurales et urbaines	Bâtiment principal
29, avenue de l'Église	1936	Services et institutions	Églises, temples, synagogues et mosquées	Bâtiment principal
128, avenue de l'Église	1935	Fonction résidentielle	Maisons rurales et urbaines	Bâtiment principal
167, avenue de l'Église	1935	Fonction résidentielle	Maisons rurales et urbaines	Bâtiment principal
167, avenue de l'Église	1935	Production et extraction de richesses naturelles	Granges, granges-étables et étables	Bâtiment secondaire
195, avenue de l'Église	1936	Fonction résidentielle	Maisons rurales et urbaines	Bâtiment principal
211, avenue de l'Église	1939	Fonction résidentielle	Maisons rurales et urbaines	Bâtiment principal
261, avenue de l'Église	1938	Fonction résidentielle	Maisons rurales et urbaines	Bâtiment principal
261, avenue de l'Église	1938	Production et extraction de richesses naturelles	Granges, granges-étables et étables	Bâtiment secondaire

*Inventaire du patrimoine – Ville de Rouyn-Noranda*

315, avenue de l'Église	1938	Fonction résidentielle	Maisons rurales et urbaines	Bâtiment secondaire
318, avenue de l'Église	1936	Fonction résidentielle	Maisons rurales et urbaines	Bâtiment principal
325, avenue de l'Église	1938	Fonction résidentielle	Maisons rurales et urbaines	Bâtiment principal
375, avenue de l'Église	1932	Fonction résidentielle	Maisons rurales et urbaines	Bâtiment principal
19, rue d'Évain	1935	Fonction résidentielle	Maisons rurales et urbaines	Bâtiment principal
220, rue d'Évain	1936	Fonction résidentielle	Maisons rurales et urbaines	Bâtiment principal
7-9, rue d'Évain	1936	Fonction résidentielle	Maisons rurales et urbaines	Bâtiment principal
5, rue Géliveau	1935	Fonction résidentielle	Maisons rurales et urbaines	Bâtiment principal
14, rue Géliveau	1939	Fonction résidentielle	Maisons rurales et urbaines	Bâtiment principal
40, rue Géliveau	1937	Fonction résidentielle	Maisons rurales et urbaines	Bâtiment principal
3488, rang du Lac-Flavrian	1936	Fonction résidentielle	Maisons rurales et urbaines	Bâtiment principal
3550, rang du Lac-Flavrian	1933	Fonction résidentielle	Maisons de colonisation	Bâtiment principal
3550, rang du Lac-Flavrian	1933	Production et extraction de richesses naturelles	Granges, granges-étables et étables	Bâtiment secondaire
3588, rang du Lac-Flavrian	1937	Fonction résidentielle	Maisons de colonisation	Bâtiment principal
3676, rang du Lac-Flavrian	1936	Fonction résidentielle	Maisons de colonisation	Bâtiment principal
88, avenue Lafontaine	1952	Services et institutions	Cimetières	Cimetière
215, avenue Lafontaine	1935	Fonction résidentielle	Maisons rurales et urbaines	Bâtiment principal
1973, boulevard Rideau	1933	Fonction résidentielle	Maisons rurales et urbaines	Bâtiment principal
2007, boulevard Rideau	1938	Fonction résidentielle	Maisons rurales et urbaines	Bâtiment principal
2175, boulevard Rideau	1936	Fonction résidentielle	Maisons rurales et urbaines	Bâtiment principal
2315, boulevard Rideau	1939	Fonction résidentielle	Maisons rurales et urbaines	Bâtiment principal
2637, boulevard Rideau	1939	Fonction résidentielle	Maisons rurales et urbaines	Bâtiment principal
2701, boulevard Rideau	1935	Fonction résidentielle	Maisons rurales et urbaines	Bâtiment principal
2713, boulevard Rideau	1937	Fonction résidentielle	Édifices à logements multiples	Bâtiment principal
2979, boulevard Rideau	1936	Fonction résidentielle	Maisons rurales et urbaines	Bâtiment principal
3215, boulevard Rideau	1935	Fonction résidentielle	Maisons rurales et urbaines	Bâtiment principal
3383, boulevard Rideau	1938	Fonction résidentielle	Maisons rurales et urbaines	Bâtiment principal
3845, boulevard Rideau	1930	Fonction résidentielle	Maisons rurales et urbaines	Bâtiment principal
3871, boulevard Rideau	1935	Fonction résidentielle	Maisons rurales et urbaines	Bâtiment principal
3931, boulevard Rideau	1935	Fonction résidentielle	Maisons rurales et urbaines	Bâtiment principal

*Inventaire du patrimoine – Ville de Rouyn-Noranda*

4083, boulevard Rideau	1935	Fonction commerciale	Commerces de vente au détail > Magasins généraux	Bâtiment principal
4243, boulevard Rideau	1937	Fonction résidentielle	Maisons rurales et urbaines	Bâtiment principal
4076-4078, boulevard Rideau	1931	Fonction résidentielle	Maisons rurales et urbaines	Bâtiment principal
4076-4078, boulevard Rideau	1931	Production et extraction de richesses naturelles	Granges, granges-étables et étables	Bâtiment secondaire
<b>Total : 53</b>				

## GRANADA

<b>Adresse complète</b>	<b>Construction</b>	<b>Fonction historique</b>	<b>Sous-fonction historique</b>	<b>Type de bâtiment</b>
6061, rang Bisson	1939	Fonction résidentielle	Maisons de colonisation	Bâtiment principal
6173, rang Bisson	1939	Fonction résidentielle	Maisons de colonisation	Bâtiment principal
6003, rang Ducharme	1935	Fonction résidentielle	Maisons rurales et urbaines	Bâtiment principal
2330, avenue Granada	1935	Services et institutions	Presbytères et bâtiments associés > Presbytères	Bâtiment principal
2332, avenue Granada	1939	Services et institutions	Églises, temples, synagogues et mosquées	Bâtiment principal
718, route des pionniers	1937	Fonction résidentielle	Maisons de colonisation	Bâtiment principal
5905, rang Lavigne	1936	Fonction résidentielle	Maisons rurales et urbaines	Bâtiment principal
5989, rang Ducharme	1934	Fonction résidentielle	Maisons rurales et urbaines	Bâtiment principal
2418, avenue Granada	1936	Services et institutions	Cimetières	Cimetière
<b>Total : 9</b>				

## LAC-DUFAULT

<b>Adresse complète</b>	<b>Construction</b>	<b>Fonction historique</b>	<b>Sous-fonction historique</b>	<b>Type de bâtiment</b>
3135 rue Saguenay	1939	Fonction résidentielle	Maisons rurales et urbaines	Bâtiment principal
3164 rue Saguenay	1937	Fonction résidentielle	Maisons rurales et urbaines	Bâtiment principal
2430 rue Saguenay	1930	Fonction résidentielle	Maisons rurales et urbaines	Bâtiment principal
2576-2580 rue Saguenay	1937	Fonction résidentielle	Maisons rurales et urbaines	Bâtiment principal
<b>Total : 4</b>				

## MCWATTERS

<b>Adresse complète</b>	<b>Construction</b>	<b>Fonction historique</b>	<b>Sous-fonction historique</b>	<b>Type de bâtiment</b>
138, rue de McWatters	1938	Services et institutions	Cimetières	Cimetière
48.219109, -78.848247	1935	Transport, communication et services publics	Gares et autres structures ferroviaires > Ponts ferroviaires	Pont
8005, rang du Vieux-Pont	1938	Fonction résidentielle	Maisons de colonisation	Bâtiment principal
8015, rang du Vieux-Pont	1930	Fonction résidentielle	Maisons de colonisation	Bâtiment principal
8064, rang du Vieux-Pont	1938	Fonction résidentielle	Maisons de colonisation	Bâtiment principal
2180, rue des Côteaux	1935	Fonction résidentielle	Maisons rurales et urbaines	Bâtiment principal
130, rue du Filon	1939	Fonction résidentielle	Maisons de compagnie	Bâtiment principal
190, rue du Filon	1935	Fonction résidentielle	Maisons de compagnie	Bâtiment principal
500, rue de la Mine	1935	Fonction résidentielle	Maisons de compagnie	Bâtiment principal
520, rue de la Mine	1935	Fonction résidentielle	Maisons de compagnie	Bâtiment principal
531, rue de la Mine	1939	Fonction résidentielle	Maisons de compagnie	Bâtiment principal
400, rue de la Poudrière	1935	Fonction résidentielle	Maisons de compagnie	Bâtiment principal
200, rue du Puits	1937	Fonction résidentielle	Maisons de compagnie	Bâtiment principal
8235, rang du Vieux-Pont	1938	Fonction résidentielle	Maisons de compagnie	Bâtiment principal
2319, avenue Larivière	1930	Fonction résidentielle	Maisons rurales et urbaines	Bâtiment principal
2726, avenue Larivière	1935	Fonction résidentielle	Maisons rurales et urbaines	Bâtiment principal
2906, avenue Larivière	1926	Fonction résidentielle	Maisons rurales et urbaines	Bâtiment principal
2982, avenue Larivière	1938	Fonction résidentielle	Maisons rurales et urbaines	Bâtiment principal
4401, avenue Larivière	1936	Fonction résidentielle	Maisons rurales et urbaines	Bâtiment principal
5791, avenue Larivière	1939	Fonction résidentielle	Maisons rurales et urbaines	Bâtiment principal
8178, rang du Vieux-Pont	1938	Fonction résidentielle	Maisons rurales et urbaines	Bâtiment principal
8730, rang des Draveurs	1936	Services et institutions	Cimetières	Cimetière
8700, rang des Allemands	1933	Fonction résidentielle	Maisons de colonisation	Bâtiment principal
3038, avenue Larivière	1941	Services et institutions	Église	Bâtiment principal
3038, avenue Larivière	1950	Services et institutions	Presbytère	Bâtiment principal
8326, rue Paiement	1945	Fonction résidentielle	Maisons rurales et urbaines	Bâtiment principal
<b>Total : 26</b>				

## MONTBEILLARD

<i>Adresse complète</i>	<i>Construction</i>	<i>Fonction historique</i>	<i>Sous-fonction historique</i>	<i>Type de bâtiment</i>
8390, boulevard Rideau	1934	Fonction culturelle et récréative, loisir	Camps et lieux de villégiature	Bâtiment principal
8390, boulevard Rideau	1935	Fonction culturelle et récréative, loisir	Camps et lieux de villégiature	Bâtiment principal
9155, boulevard Rideau	1935	Fonction résidentielle	Maisons rurales et urbaines	Bâtiment principal
9371, boulevard Rideau	1932	Fonction résidentielle	Maisons rurales et urbaines	Bâtiment principal
9922, boulevard Rideau	1932	Fonction résidentielle	Maisons rurales et urbaines	Bâtiment secondaire
10242, boulevard Rideau	1939	Fonction résidentielle	Maisons rurales et urbaines	Bâtiment principal
10802, boulevard Rideau	1939	Fonction résidentielle	Maisons rurales et urbaines	Bâtiment principal
10805, boulevard Rideau	1939	Fonction résidentielle	Maisons rurales et urbaines	Bâtiment principal
10849, boulevard Rideau	1933	Fonction résidentielle	Maisons rurales et urbaines	Bâtiment principal
3431, rang Rochon	1938	Fonction résidentielle	Maisons de colonisation	Bâtiment principal
9835, boulevard Rideau	1932	Services et institutions	Calvaires, croix de chemin et chemins de croix	Monument
<b>Total : 11</b>				

## MONT-BRUN

<i>Adresse complète</i>	<i>Construction</i>	<i>Fonction historique</i>	<i>Sous-fonction historique</i>	<i>Type de bâtiment</i>
9515, rang Abijevis	1939	Fonction résidentielle	Maisons de colonisation	Bâtiment principal
10043, rang Abijevis	1938	Fonction résidentielle	Maisons rurales et urbaines	Bâtiment principal
10778, route d'Aiguebelle	1937	Fonction résidentielle	Maisons de colonisation	Bâtiment principal
10818, route d'Aiguebelle	1938	Fonction résidentielle	Maisons rurales et urbaines	Bâtiment principal
10918, route d'Aiguebelle	1935	Fonction résidentielle	Maisons rurales et urbaines	Bâtiment principal
10938, route d'Aiguebelle	1936	Fonction résidentielle	Maisons rurales et urbaines	Bâtiment principal
10878-10880, route d'Aiguebelle	1936	Fonction résidentielle	Maisons rurales et urbaines	Bâtiment principal
9965, rang du Berger	1937	Services et institutions	Cimetières	Cimetière
10144, Rang Cloutier	1938	Fonction résidentielle	Maisons de colonisation	Bâtiment principal
10806, route de Mont-Brun	1936	Fonction résidentielle	Maisons de colonisation	Bâtiment principal
10984, route d'Aiguebelle	1936	Fonction résidentielle	Maisons rurales et urbaines	Bâtiment principal
10988, route d'Aiguebelle	1965	Services et institutions	Église	Bâtiment principal
<b>Total : 12</b>				

## ROLLET

<i>Adresse complète</i>	<i>Construction</i>	<i>Fonction historique</i>	<i>Sous-fonction historique</i>	<i>Type de bâtiment</i>
3095, rang Francoeur	1938	Fonction résidentielle	Maisons de colonisation	Bâtiment principal
3193, rang Francoeur	1935	Fonction résidentielle	Maisons de colonisation	Bâtiment principal
681, rue Lambert	1938	Fonction résidentielle	Maisons rurales et urbaines	Bâtiment principal
12382, boulevard Rideau	1933	Services et institutions	Cimetières	Cimetière
12602, boulevard Rideau	1935	Services et institutions	Presbytères	Bâtiment principal
12669, boulevard Rideau	1932	Fonction résidentielle	Maisons rurales et urbaines	Bâtiment principal
12570-12576, boul. Rideau	1934	Services et institutions	École-couvent chapelle	Bâtiment principal
12664-12668, boul. Rideau	1938	Fonction commerciale	Commerces de vente au détail	Bâtiment principal
709, rue Simard	1937	Fonction résidentielle	Maisons rurales et urbaines	Bâtiment principal
711, rue Simard	1935	Services et institutions	Écoles de rang	Bâtiment principal
<b>Total : 12</b>				

**Total du nombre de bâtiments en ruralité : 246.**

## INVENTAIRE DU PATRIMOINE - QUARTIER URBAIN : ROUYN

### RUES CARDINAL-BÉGIN ET PRINCIPALE

<i>Adresse complète</i>	<i>Construction</i>	<i>Fonction historique</i>	<i>Sous-fonction historique</i>	<i>Type de bâtiment</i>
12, RUE CARDINAL-BEGIN EST	1937	Fonction résidentielle	Maisons rurales et urbaines	Bâtiment principal
13-15, RUE CARDINAL-BEGIN EST	1935	Fonction résidentielle	Maisons rurales et urbaines	Bâtiment principal
14, RUE CARDINAL-BEGIN EST	1937	Fonction résidentielle	Édifices à logements multiples	Bâtiment principal
26-30, RUE CARDINAL-BEGIN EST	1939	Fonction résidentielle	Maisons rurales et urbaines	Bâtiment principal
38-40, RUE CARDINAL-BEGIN EST	1939	Fonction résidentielle	Maisons rurales et urbaines	Bâtiment principal
93-95, RUE CARDINAL-BEGIN EST	1937	Fonction résidentielle	Maisons rurales et urbaines	Bâtiment principal
109-113, RUE CARDINAL-BEGIN EST	1937	Fonction résidentielle	Édifices à logements multiples	Bâtiment principal
115-117, RUE CARDINAL-BEGIN EST	1937	Fonction résidentielle	Édifices à logements multiples	Bâtiment principal

*Inventaire du patrimoine – Ville de Rouyn-Noranda*

116, RUE CARDINAL-BEGIN EST	1937	Fonction résidentielle	Édifices à logements multiples	Bâtiment principal
121, RUE CARDINAL-BEGIN EST	1937	Fonction résidentielle	Maisons rurales et urbaines	Bâtiment principal
128-130, RUE CARDINAL-BEGIN EST	1937	Fonction résidentielle	Maisons rurales et urbaines	Bâtiment principal
133, RUE CARDINAL-BEGIN EST	1937	Fonction résidentielle	Maisons rurales et urbaines	Bâtiment principal
139, RUE CARDINAL-BEGIN EST	1937	Fonction résidentielle	Maisons rurales et urbaines	Bâtiment principal
145, RUE CARDINAL-BEGIN EST	1937	Fonction résidentielle	Maisons rurales et urbaines	Bâtiment principal
146, RUE CARDINAL-BEGIN EST	1939	Fonction résidentielle	Maisons rurales et urbaines	Bâtiment principal
151, RUE CARDINAL-BEGIN EST	1937	Fonction résidentielle	Maisons rurales et urbaines	Bâtiment principal
199-201, RUE CARDINAL-BEGIN EST	1930	Fonction résidentielle	Maisons rurales et urbaines	Bâtiment principal
206, RUE CARDINAL-BEGIN EST	1931	Fonction résidentielle	Maisons rurales et urbaines	Bâtiment principal
212, RUE CARDINAL-BEGIN EST	1937	Fonction résidentielle	Maisons rurales et urbaines	Bâtiment principal
218-222, RUE CARDINAL-BEGIN EST	1937	Fonction résidentielle	Maisons rurales et urbaines	Bâtiment principal
219-221, RUE CARDINAL-BEGIN EST	1937	Fonction résidentielle	Maisons rurales et urbaines	Bâtiment principal
224-228, RUE CARDINAL-BEGIN EST	1937	Fonction résidentielle	Maisons rurales et urbaines	Bâtiment principal
230-234, RUE CARDINAL-BEGIN EST	1938	Fonction résidentielle	Édifices à logements multiples	Bâtiment principal
235-239, RUE CARDINAL-BEGIN EST	1937	Fonction résidentielle	Maisons rurales et urbaines	Bâtiment principal
241-243, RUE CARDINAL-BEGIN EST	1937	Fonction résidentielle	Édifices à logements multiples	Bâtiment principal
244, RUE CARDINAL-BEGIN EST	1937	Fonction résidentielle	Maisons rurales et urbaines	Bâtiment principal
247-251, RUE CARDINAL-BEGIN EST	1939	Fonction résidentielle	Édifices à logements multiples	Bâtiment principal
265, RUE CARDINAL-BEGIN EST	1937	Fonction résidentielle	Maisons rurales et urbaines	Bâtiment principal
277-281, RUE CARDINAL-BEGIN EST	1937	Fonction résidentielle	Édifices à logements multiples	Bâtiment principal
7, RUE CARDINAL-BEGIN OUEST	1937	Fonction résidentielle	Maisons rurales et urbaines	Bâtiment principal
14-16, RUE CARDINAL-BEGIN OUEST	1939	Fonction résidentielle	Maisons rurales et urbaines	Bâtiment principal
20-24, RUE CARDINAL-BEGIN OUEST	1939	Fonction résidentielle	Maisons rurales et urbaines	Bâtiment principal
259, RUE CARDINAL-BÉGIN OUEST	1942	Fonction résidentielle	Maisons rurales et urbaines	Bâtiment principal
11-17, AVENUE PRINCIPALE	1937	Fonction commerciale	Commerces de vente au détail > Magasins et grands magasins	Bâtiment principal
19-23, AVENUE PRINCIPALE	1937	Fonction commerciale	Commerces de vente au détail > Magasins et grands magasins	Bâtiment principal
25-29, AVENUE PRINCIPALE	1938	Fonction commerciale	Commerces de vente au détail > Magasins et grands magasins	Bâtiment principal
46, AVENUE PRINCIPALE	1937	Fonction commerciale	Hôtels	Bâtiment principal
49-53, AVENUE PRINCIPALE	1939	Fonction commerciale	Commerces de vente au détail > Magasins et grands magasins	Bâtiment principal

*Inventaire du patrimoine – Ville de Rouyn-Noranda*

58-60, AVENUE PRINCIPALE	1937	Fonction commerciale	Commerces de vente au détail > Magasins et grands magasins	Bâtiment principal
62-66, AVENUE PRINCIPALE	1948	Fonction commerciale	Commerces de vente au détail > Magasins et grands magasins	Bâtiment principal
69-71, AVENUE PRINCIPALE	1936	Fonction commerciale	Commerces de vente au détail > Magasins et grands magasins	Bâtiment principal
73-77, AVENUE PRINCIPALE	1937	Fonction commerciale	Commerces de vente au détail > Magasins et grands magasins	Bâtiment principal
79-87, AVENUE PRINCIPALE	1937	Fonction commerciale	Hôtels	Bâtiment principal
97, AVENUE PRINCIPALE	1932	Fonction commerciale	Commerces de vente au détail > Magasins et grands magasins	Bâtiment principal
100-104, AVENUE PRINCIPALE	1935	Fonction commerciale	Commerces de vente au détail > Magasins et grands magasins	Bâtiment principal
116-122, AVENUE PRINCIPALE	1939	Fonction commerciale	Commerces de vente au détail > Magasins et grands magasins	Bâtiment principal
115-119, AVENUE PRINCIPALE	1930	Fonction commerciale	Fonction culturelle et récréative, loisir	Cinémas
139-141, AVENUE PRINCIPALE	1948	Fonction commerciale	Commerces de vente au détail > Magasins et grands magasins	Bâtiment principal
151-159, AVENUE PRINCIPALE	1937	Fonction commerciale	Commerces de vente au détail > Magasins et grands magasins	Bâtiment principal
152, AVENUE PRINCIPALE	1937	Fonction commerciale	Restaurants et bars	Bâtiment principal
163-165, AVENUE PRINCIPALE	1937	Fonction commerciale	Commerces de vente au détail > Magasins et grands magasins	Bâtiment principal
223-225, AVENUE PRINCIPALE	1937	Fonction commerciale	Commerces de vente au détail > Magasins et grands magasins	Bâtiment principal
<b>Total : 52</b>				

<b>RUE PERREAULT</b>				
<b>Adresse complète</b>	<b>Cons- truction</b>	<b>Fonction historique</b>	<b>Sous-fonction historique</b>	<b>Type de bâtiment</b>
7-11, RUE PERREAULT EST	1937	Fonction commerciale	Commerces de vente au détail > Magasins et grands magasins	Bâtiment principal
14-20, RUE PERREAULT EST	1937	Fonction commerciale	Commerces de vente au détail > Magasins et grands magasins	Bâtiment principal
15-17, RUE PERREAULT EST	1937	Fonction commerciale	Commerces de vente au détail > Magasins et grands magasins	Bâtiment principal
31-35, RUE PERREAULT EST	1937	Fonction commerciale	Commerces de vente au détail > Magasins et grands magasins	Bâtiment principal
32-36, RUE PERREAULT EST	1937	Fonction commerciale	Commerces de vente au détail > Magasins et grands magasins	Bâtiment principal
39-41, RUE PERREAULT EST	1937	Fonction commerciale	Commerces de vente au détail > Magasins et grands magasins	Bâtiment principal
44-48, RUE PERREAULT EST	1937	Fonction commerciale	Commerces de vente au détail > Magasins et grands magasins	Bâtiment principal
51-55, RUE PERREAULT EST	1937	Fonction commerciale	Commerces de vente au détail > Magasins et grands magasins	Bâtiment principal
68, RUE PERREAULT EST	1937	Fonction commerciale	Commerces de vente au détail > Magasins et grands magasins	Bâtiment principal
73, RUE PERREAULT EST	1937	Fonction commerciale	Commerces de vente au détail > Magasins et grands magasins	Bâtiment principal

*Inventaire du patrimoine – Ville de Rouyn-Noranda*

80-84, RUE PERREAULT EST	1937	Fonction commerciale	Commerces de vente au détail > Magasins et grands magasins	Bâtiment principal
81-83, RUE PERREAULT EST	1937	Fonction commerciale	Commerces de vente au détail > Magasins et grands magasins	Bâtiment principal
90-92, RUE PERREAULT EST	1937	Fonction commerciale	Commerces de vente au détail > Magasins et grands magasins	Bâtiment principal
97, RUE PERREAULT EST	1934	Services et institutions	Bureaux de poste	Bâtiment principal
115-117, RUE PERREAULT EST	1929	Fonction commerciale	Hôtels	Bâtiment principal
129-131, RUE PERREAULT EST	1937	Fonction commerciale	Commerces de vente au détail > Magasins et grands magasins	Bâtiment principal
140-144, RUE PERREAULT EST	1938	Fonction commerciale	Commerces de vente au détail > Magasins et grands magasins	Bâtiment principal
164-168, RUE PERREAULT EST	1939	Fonction commerciale	Boucherie	Bâtiment principal
200-202, RUE PERREAULT EST	1939	Fonction résidentielle	Édifices à logements multiples	Bâtiment principal
218-220, RUE PERREAULT EST	1937	Fonction résidentielle	Maisons rurales et urbaines	Bâtiment principal
228-232, RUE PERREAULT EST	1937	Fonction résidentielle	Maisons rurales et urbaines	Bâtiment principal
236-238, RUE PERREAULT EST	1937	Fonction résidentielle	Maisons rurales et urbaines	Bâtiment principal
241, RUE PERREAULT EST	1941	Fonction résidentielle	Maisons rurales et urbaines	Bâtiment principal
242-246, RUE PERREAULT EST	1937	Fonction résidentielle	Édifices à logements multiples	Bâtiment principal
248, RUE PERREAULT EST	1937	Fonction résidentielle	Maisons rurales et urbaines	Bâtiment principal
254, RUE PERREAULT EST	1937	Fonction résidentielle	Maisons rurales et urbaines	Bâtiment principal
266, RUE PERREAULT EST	1937	Fonction résidentielle	Maisons rurales et urbaines	Bâtiment principal
272, RUE PERREAULT EST	1937	Fonction résidentielle	Maisons rurales et urbaines	Bâtiment principal
314-316, RUE PERREAULT EST	1937	Fonction résidentielle	Maisons rurales et urbaines	Bâtiment principal
418, RUE PERREAULT EST	1930	Fonction résidentielle	Maisons rurales et urbaines	Bâtiment principal
458-462, RUE PERREAULT EST	1939	Fonction résidentielle	Édifices à logements multiples	Bâtiment principal
531, RUE PERREAULT EST	1950	Fonction résidentielle	Maisons rurales et urbaines	Bâtiment principal
895, RUE PERREAULT EST	1953	Services et institutions	Couvents, monastères et abbayes	Bâtiment principal
37-39, RUE PERREAULT OUEST	1937	Fonction résidentielle	Maisons rurales et urbaines	Bâtiment principal
61-65, RUE PERREAULT OUEST	1937	Fonction résidentielle	Maisons rurales et urbaines	Bâtiment principal
67, RUE PERREAULT OUEST	1937	Fonction résidentielle	Maisons rurales et urbaines	Bâtiment principal
97-101, RUE PERREAULT OUEST	1937	Fonction résidentielle	Maisons rurales et urbaines	Bâtiment principal
98-104, RUE PERREAULT OUEST	1937	Fonction résidentielle	Édifices à logements multiples	Bâtiment principal
106, RUE PERREAULT OUEST	1937	Fonction résidentielle	Maisons rurales et urbaines	Bâtiment principal
112-114, RUE PERREAULT OUEST	1937	Fonction résidentielle	Maisons rurales et urbaines	Bâtiment principal
115, RUE PERREAULT OUEST	1937	Fonction résidentielle	Maisons rurales et urbaines	Bâtiment principal

*Inventaire du patrimoine – Ville de Rouyn-Noranda*

121, RUE PERREAULT OUEST	1937	Fonction résidentielle	Maisons rurales et urbaines	Bâtiment principal
122, RUE PERREAULT OUEST	1937	Fonction résidentielle	Maisons rurales et urbaines	Bâtiment principal
133, RUE PERREAULT OUEST	1937	Fonction résidentielle	Maisons rurales et urbaines	Bâtiment principal
139, RUE PERREAULT OUEST	1939	Fonction résidentielle	Maisons rurales et urbaines	Bâtiment principal
151, RUE PERREAULT OUEST	1937	Fonction résidentielle	Maisons rurales et urbaines	Bâtiment principal
158, RUE PERREAULT OUEST	1937	Fonction résidentielle	Maisons rurales et urbaines	Bâtiment principal
170-172, RUE PERREAULT OUEST	1938	Fonction résidentielle	Édifices à logements multiples	Bâtiment principal
175-177, RUE PERREAULT OUEST	1937	Fonction résidentielle	Maisons rurales et urbaines	Bâtiment principal
181, RUE PERREAULT OUEST	1937	Fonction résidentielle	Maisons rurales et urbaines	Bâtiment principal
187, RUE PERREAULT OUEST	1937	Fonction résidentielle	Maisons rurales et urbaines	Bâtiment principal
188, RUE PERREAULT OUEST	1937	Fonction résidentielle	Maisons rurales et urbaines	Bâtiment principal
206, RUE PERREAULT OUEST	1939	Fonction résidentielle	Maisons rurales et urbaines	Bâtiment principal
223, RUE PERREAULT OUEST	1937	Fonction résidentielle	Maisons rurales et urbaines	Bâtiment principal
235, RUE PERREAULT OUEST	1937	Fonction résidentielle	Maisons rurales et urbaines	Bâtiment principal
240-242, RUE PERREAULT OUEST	1939	Fonction résidentielle	Maisons rurales et urbaines	Bâtiment principal
241, RUE PERREAULT OUEST	1937	Fonction résidentielle	Maisons rurales et urbaines	Bâtiment principal
245-251, RUE PERREAULT OUEST	1937	Fonction résidentielle	Édifices à logements multiples	Bâtiment principal
259, RUE PERREAULT OUEST	1937	Fonction résidentielle	Maisons rurales et urbaines	Bâtiment principal
291-293, RUE PERREAULT OUEST	1939	Fonction résidentielle	Maisons rurales et urbaines	Bâtiment principal
297, RUE PERREAULT OUEST	1937	Fonction résidentielle	Maisons rurales et urbaines	Bâtiment principal
302, RUE PERREAULT OUEST	1937	Fonction résidentielle	Maisons rurales et urbaines	Bâtiment principal
319, RUE PERREAULT OUEST	1937	Fonction résidentielle	Maisons rurales et urbaines	Bâtiment principal

**Total : 63**

## RUE TASCHEREAU

<b>Adresse complète</b>	<b>Construction</b>	<b>Fonction historique</b>	<b>Sous-fonction historique</b>	<b>Type de bâtiment</b>
10, RUE TASCHEREAU EST	Avant 1949	Fonction résidentielle	Maisons rurales et urbaines	Bâtiment principal
25, RUE TASCHEREAU EST	1937	Fonction résidentielle	Maisons rurales et urbaines	Bâtiment principal
26, RUE TASCHEREAU EST	1937	Fonction résidentielle	Maisons rurales et urbaines	Bâtiment principal

*Inventaire du patrimoine – Ville de Rouyn-Noranda*

35-39, RUE TASCHEREAU EST	1937	Fonction résidentielle	Maisons rurales et urbaines	Bâtiment principal
38-42, RUE TASCHEREAU EST	1939	Fonction résidentielle	Édifices à logements multiples	Bâtiment principal
47, RUE TASCHEREAU EST	1937	Fonction résidentielle	Maisons rurales et urbaines	Bâtiment principal
49-53, RUE TASCHEREAU EST	1937	Fonction résidentielle	Maisons rurales et urbaines	Bâtiment principal
56-58, RUE TASCHEREAU EST	1937	Fonction résidentielle	Maisons rurales et urbaines	Bâtiment principal
61-65, RUE TASCHEREAU EST	1937	Fonction résidentielle	Édifices à logements multiples	Bâtiment principal
62-70, RUE TASCHEREAU EST	1937	Fonction commerciale	Immeubles de bureaux	Bâtiment principal
67-69, RUE TASCHEREAU EST	1937	Fonction résidentielle	Maisons rurales et urbaines	Bâtiment principal
73-77, RUE TASCHEREAU EST	1937	Fonction résidentielle	Maisons rurales et urbaines	Bâtiment principal
74, RUE TASCHEREAU EST	1955	Services et institutions	Églises, temples, synagogues et mosquées	Bâtiment principal
89, RUE TASCHEREAU EST	1937	Fonction résidentielle	Maisons rurales et urbaines	Bâtiment principal
116, RUE TASCHEREAU EST	1937	Fonction résidentielle	Maisons rurales et urbaines	Bâtiment principal
134-136, RUE TASCHEREAU EST	1937	Fonction résidentielle	Maisons rurales et urbaines	Bâtiment principal
140-142, RUE TASCHEREAU EST	1937	Fonction résidentielle	Maisons rurales et urbaines	Bâtiment principal
146-150, RUE TASCHEREAU EST	1937	Fonction résidentielle	Édifices à logements multiples	Bâtiment principal
158-160, RUE TASCHEREAU EST	1937	Fonction résidentielle	Maisons rurales et urbaines	Bâtiment principal
194, RUE TASCHEREAU EST	1937	Fonction résidentielle	Maisons rurales et urbaines	Bâtiment principal
200, RUE TASCHEREAU EST	1937	Fonction résidentielle	Maisons rurales et urbaines	Bâtiment principal
205-207, RUE TASCHEREAU EST	1937	Fonction résidentielle	Maisons rurales et urbaines	Bâtiment principal
229-233, RUE TASCHEREAU EST	1938	Fonction résidentielle	Édifices à logements multiples	Bâtiment principal
260-262, RUE TASCHEREAU EST	1938	Fonction résidentielle	Maisons rurales et urbaines	Bâtiment principal
266-268, RUE TASCHEREAU EST	1939	Fonction résidentielle	Maisons rurales et urbaines	Bâtiment principal
271, RUE TASCHEREAU EST	1937	Fonction résidentielle	Maisons rurales et urbaines	Bâtiment principal
272, RUE TASCHEREAU EST	1937	Fonction résidentielle	Maisons rurales et urbaines	Bâtiment principal
280, RUE TASCHEREAU EST	1937	Fonction résidentielle	Maisons rurales et urbaines	Bâtiment principal
284, RUE TASCHEREAU EST	1937	Fonction résidentielle	Maisons rurales et urbaines	Bâtiment principal
326-328, RUE TASCHEREAU EST	1937	Fonction résidentielle	Maisons rurales et urbaines	Bâtiment principal
332-334, RUE TASCHEREAU EST	1937	Fonction résidentielle	Maisons rurales et urbaines	Bâtiment principal
556, RUE TASCHEREAU EST	1939	Fonction résidentielle	Maisons rurales et urbaines	Bâtiment principal
17-21, RUE TASCHEREAU OUEST	1937	Fonction résidentielle	Maisons rurales et urbaines	Bâtiment principal

*Inventaire du patrimoine – Ville de Rouyn-Noranda*

20-22, RUE TASCHEREAU OUEST	1937	Fonction résidentielle	Maisons rurales et urbaines	Bâtiment principal
25, RUE TASCHEREAU OUEST	1937	Fonction résidentielle	Maisons rurales et urbaines	Bâtiment principal
26, RUE TASCHEREAU OUEST	1937	Fonction résidentielle	Maisons rurales et urbaines	Bâtiment secondaire
31, RUE TASCHEREAU OUEST	1937	Fonction résidentielle	Maisons rurales et urbaines	Bâtiment principal
36-38, RUE TASCHEREAU OUEST	1937	Fonction résidentielle	Maisons rurales et urbaines	Bâtiment principal
44, RUE TASCHEREAU OUEST	1939	Fonction résidentielle	Maisons rurales et urbaines	Bâtiment principal
50, RUE TASCHEREAU OUEST	1947	Fonction résidentielle	Maisons rurales et urbaines	Bâtiment principal
56, RUE TASCHEREAU OUEST	1938	Fonction résidentielle	Maisons rurales et urbaines	Bâtiment principal
62, RUE TASCHEREAU OUEST	1937	Fonction résidentielle	Maisons rurales et urbaines	Bâtiment principal
70, RUE TASCHEREAU OUEST	1937	Fonction résidentielle	Maisons rurales et urbaines	Bâtiment principal
92-96, RUE TASCHEREAU OUEST	1929	Fonction résidentielle	Maisons rurales et urbaines	Bâtiment principal
110, RUE TASCHEREAU OUEST	1937	Fonction résidentielle	Maisons rurales et urbaines	Bâtiment principal
122, RUE TASCHEREAU OUEST	1937	Fonction résidentielle	Maisons rurales et urbaines	Bâtiment principal
128-130, RUE TASCHEREAU OUEST	1939	Fonction résidentielle	Maisons rurales et urbaines	Bâtiment principal
134-136, RUE TASCHEREAU OUEST	1939	Fonction résidentielle	Maisons rurales et urbaines	Bâtiment principal
145, RUE TASCHEREAU OUEST	1967	Culturelle et récréative, loisir	Théâtres	Bâtiment principal
176, RUE TASCHEREAU OUEST	1938	Fonction résidentielle	Maisons rurales et urbaines	Bâtiment principal
188-192, RUE TASCHEREAU OUEST	1937	Fonction résidentielle	Maisons rurales et urbaines	Bâtiment principal
194-196, RUE TASCHEREAU OUEST	1938	Fonction résidentielle	Maisons rurales et urbaines	Bâtiment principal
200, RUE TASCHEREAU OUEST	1939	Fonction résidentielle	Maisons rurales et urbaines	Bâtiment principal
201, RUE TASCHEREAU OUEST	1955	Services et institutions	Églises, temples, synagogues et mosquées	Bâtiment principal
218, RUE TASCHEREAU OUEST	1938	Fonction résidentielle	Maisons rurales et urbaines	Bâtiment principal
224, RUE TASCHEREAU OUEST	1938	Fonction résidentielle	Maisons rurales et urbaines	Bâtiment principal
242, RUE TASCHEREAU OUEST	1938	Fonction résidentielle	Maisons rurales et urbaines	Bâtiment principal
260, RUE TASCHEREAU OUEST	1937	Fonction résidentielle	Maisons rurales et urbaines	Bâtiment principal
272, RUE TASCHEREAU OUEST	1939	Fonction résidentielle	Maisons rurales et urbaines	Bâtiment principal
328, RUE TASCHEREAU OUEST	1937	Fonction résidentielle	Maisons rurales et urbaines	Bâtiment principal
335-337, RUE TASCHEREAU OUEST	1937	Fonction résidentielle	Maisons rurales et urbaines	Bâtiment principal
<b>Total : 61</b>				

## RUES MONSEIGNEURS (LATULIPE, TESSIER, RHÉAUME)

<b>Adresse complète</b>	<b>Construction</b>	<b>Fonction historique</b>	<b>Sous-fonction historique</b>	<b>Type de bâtiment</b>
93-97, RUE MONSEIGNEUR-LATULIPE EST	1937	Fonction résidentielle	Édifices à logements multiples	Bâtiment principal
105-107, RUE MONSEIGNEUR-LATULIPE EST	1937	Fonction résidentielle	Maisons rurales et urbaines	Bâtiment principal
141-143, RUE MONSEIGNEUR-LATULIPE EST	1939	Fonction résidentielle	Édifices à logements multiples	Bâtiment principal
145-147, RUE MONSEIGNEUR-LATULIPE EST	1939	Fonction résidentielle	Maisons rurales et urbaines	Bâtiment principal
10-12, RUE MONSEIGNEUR-LATULIPE OUEST	1939	Fonction résidentielle	Édifices à logements multiples	Bâtiment principal
13, RUE MONSEIGNEUR-LATULIPE OUEST	1939	Fonction résidentielle	Maisons rurales et urbaines	Bâtiment principal
33, RUE MONSEIGNEUR-LATULIPE OUEST	1937	Fonction résidentielle	Maisons rurales et urbaines	Bâtiment principal
79-83, RUE MONSEIGNEUR-LATULIPE OUEST	1939	Fonction commerciale	Commerces de vente au détail > Magasins et grands magasins	Bâtiment principal
328-330, RUE MONSEIGNEUR-LATULIPE OUEST	Avant 1960	Fonction résidentielle	Maisons de compagnie	Bâtiment principal
344, RUE MONSEIGNEUR-LATULIPE OUEST	Avant 1960	Fonction résidentielle	Maisons de compagnie	Bâtiment principal
9-13, RUE MONSEIGNEUR-RHEAUME EST	1938	Fonction résidentielle	Maisons rurales et urbaines	Bâtiment principal
23-25, RUE MONSEIGNEUR-RHEAUME EST	1939	Fonction résidentielle	Maisons rurales et urbaines	Bâtiment principal
27-29, RUE MONSEIGNEUR-RHEAUME EST	1937	Fonction résidentielle	Maisons rurales et urbaines	Bâtiment principal
42-44, RUE MONSEIGNEUR-RHEAUME EST	1937	Services et institutions	Orphelinat	Bâtiment principal
74-80, RUE MONSEIGNEUR-RHEAUME EST	1937	Fonction résidentielle	Édifices à logements multiples	Bâtiment principal
103, RUE MONSEIGNEUR-RHEAUME EST	1937	Fonction résidentielle	Maisons rurales et urbaines	Bâtiment principal
109, RUE MONSEIGNEUR-RHEAUME EST	1939	Fonction résidentielle	Maisons rurales et urbaines	Bâtiment principal
115-117, RUE MONSEIGNEUR-RHEAUME EST	1937	Fonction résidentielle	Maisons rurales et urbaines	Bâtiment principal
116-120, RUE MONSEIGNEUR-RHEAUME EST	1927	Fonction résidentielle	Édifices à logements multiples	Bâtiment principal
121, RUE MONSEIGNEUR-RHEAUME EST	1937	Fonction résidentielle	Maisons rurales et urbaines	Bâtiment principal
125-127, RUE MONSEIGNEUR-RHEAUME EST	1937	Fonction résidentielle	Maisons rurales et urbaines	Bâtiment principal
131-133, RUE MONSEIGNEUR-RHEAUME EST	1937	Fonction résidentielle	Maisons rurales et urbaines	Bâtiment principal
134, RUE MONSEIGNEUR-RHEAUME EST	1937	Fonction résidentielle	Maisons rurales et urbaines	Bâtiment principal
140, RUE MONSEIGNEUR-RHEAUME EST	1937	Fonction résidentielle	Maisons rurales et urbaines	Bâtiment principal
146, RUE MONSEIGNEUR-RHEAUME EST	1939	Fonction résidentielle	Maisons rurales et urbaines	Bâtiment principal

*Inventaire du patrimoine – Ville de Rouyn-Noranda*

4, RUE MONSEIGNEUR-RHEAUME OUEST	Avant 1951	Fonction commerciale	Restaurants et bars	Bâtiment principal
7-11, RUE MONSEIGNEUR-RHEAUME OUEST	1937	Fonction résidentielle	Maisons rurales et urbaines	Bâtiment principal
32-34, RUE MONSEIGNEUR-RHEAUME OUEST	1937	Fonction résidentielle	Maisons rurales et urbaines	Bâtiment principal
79, RUE MONSEIGNEUR-RHEAUME OUEST	1930	Éducation, santé et services sociaux	École de métiers	Bâtiment principal
9-11, RUE MONSEIGNEUR-TESSIER EST	1937	Fonction commerciale	Commerces de vente au détail > Magasins et grands magasins	Bâtiment principal
19-25, RUE MONSEIGNEUR-TESSIER EST	1937	Fonction commerciale	Commerces de vente au détail > Magasins et grands magasins	Bâtiment principal
29, RUE MONSEIGNEUR-TESSIER EST	1937	Fonction résidentielle	Édifices à logements multiples	Bâtiment principal
32, RUE MONSEIGNEUR-TESSIER EST	1937	Fonction résidentielle	Maisons rurales et urbaines	Bâtiment principal
40, RUE MONSEIGNEUR-TESSIER EST	1937	Fonction résidentielle	Maisons rurales et urbaines	Bâtiment principal
43-45, RUE MONSEIGNEUR-TESSIER EST	1939	Fonction résidentielle	Édifices à logements multiples	Bâtiment principal
49, RUE MONSEIGNEUR-TESSIER EST	1937	Fonction résidentielle	Maisons rurales et urbaines	Bâtiment principal
80, RUE MONSEIGNEUR-TESSIER EST	1937	Fonction résidentielle	Foyer	Bâtiment principal
6-14, RUE MONSEIGNEUR-TESSIER OUEST	1939	Fonction résidentielle	Édifices à logements multiples	Bâtiment principal
51, RUE MONSEIGNEUR-TESSIER OUEST	1937	Fonction résidentielle	Édifices à logements multiples	Bâtiment principal
70-72, RUE MONSEIGNEUR-TESSIER OUEST	1937	Fonction résidentielle	Maisons rurales et urbaines	Bâtiment principal
74-78, RUE MONSEIGNEUR-TESSIER OUEST	1937	Fonction résidentielle	Édifices à logements multiples	Bâtiment principal
95, RUE MONSEIGNEUR-TESSIER OUEST	1937	Fonction résidentielle	Maisons rurales et urbaines	Bâtiment principal
104-114, RUE MONSEIGNEUR-TESSIER OUEST	1937	Fonction résidentielle	Maisons rurales et urbaines	Bâtiment principal
123-125, RUE MONSEIGNEUR-TESSIER OUEST	1937	Fonction résidentielle	Maisons rurales et urbaines	Bâtiment principal
135, RUE MONSEIGNEUR-TESSIER OUEST	1937	Fonction résidentielle	Maisons rurales et urbaines	Bâtiment principal
143, RUE MONSEIGNEUR-TESSIER OUEST	1937	Fonction résidentielle	Maisons rurales et urbaines	Bâtiment principal
149, RUE MONSEIGNEUR-TESSIER OUEST	1937	Fonction résidentielle	Maisons rurales et urbaines	Bâtiment principal
161, RUE MONSEIGNEUR-TESSIER OUEST	1937	Fonction résidentielle	Maisons rurales et urbaines	Bâtiment principal
170, RUE MONSEIGNEUR-TESSIER OUEST	1937	Fonction commerciale	Commerces de vente au détail > Magasins et grands magasins	Bâtiment principal
182, RUE MONSEIGNEUR-TESSIER OUEST	1937	Fonction résidentielle	Maisons rurales et urbaines	Bâtiment principal
190-194, RUE MONSEIGNEUR-TESSIER OUEST	1937	Fonction résidentielle	Édifices à logements multiples	Bâtiment principal
212, RUE MONSEIGNEUR-TESSIER OUEST	1938	Fonction résidentielle	Maisons rurales et urbaines	Bâtiment principal
217, RUE MONSEIGNEUR-TESSIER OUEST	1937	Fonction résidentielle	Maisons rurales et urbaines	Bâtiment principal
218, RUE MONSEIGNEUR-TESSIER OUEST	1937	Fonction résidentielle	Maisons rurales et urbaines	Bâtiment principal

*Inventaire du patrimoine – Ville de Rouyn-Noranda*

222-226, RUE MONSEIGEUR-TESSIER OUEST	1939	Fonction résidentielle	Édifices à logements multiples	Bâtiment principal
235, RUE MONSEIGEUR-TESSIER OUEST	1937	Fonction résidentielle	Maisons rurales et urbaines	Bâtiment principal
260-262, RUE MONSEIGEUR-TESSIER OUEST	1937	Fonction résidentielle	Maisons rurales et urbaines	Bâtiment principal

**Total : 57**

## AUTRES RUES DE ROUYN

<b>Adresse complète</b>	<b>Cons- truction</b>	<b>Fonction historique</b>	<b>Sous-fonction historique</b>	<b>Type de bâtiment</b>
55 AVENUE DALLAIRE	1958	Culturelle et récréative, loisir	Centres culturels et communautaires	Bâtiment principal
82-84, AVENUE DALLAIRE	1937	Fonction résidentielle	Maisons rurales et urbaines	Bâtiment principal
85, AVENUE DALLAIRE	1937	Fonction résidentielle	Maisons rurales et urbaines	Bâtiment principal
86-90, AVENUE DALLAIRE	1937	Fonction résidentielle	Édifices à logements multiples	Bâtiment principal
91, AVENUE DALLAIRE	1937	Fonction résidentielle	Édifices à logements multiples	Bâtiment principal
97-99, AVENUE DALLAIRE	1938	Fonction résidentielle	Maisons rurales et urbaines	Bâtiment principal
108, AVENUE DALLAIRE	1941	Culturelle et récréative, loisir	Centres culturels et communautaires	Bâtiment principal
110-114, AVENUE DALLAIRE	1939	Fonction résidentielle	Édifices à logements multiples	Bâtiment principal
154-158, AVENUE DALLAIRE	1938	Fonction résidentielle	Édifices à logements multiples	Bâtiment principal
164-166, AVENUE DALLAIRE	1939	Fonction résidentielle	Maisons rurales et urbaines	Bâtiment principal
701, AVENUE DALLAIRE	1930	Fonction résidentielle	Maisons rurales et urbaines	Bâtiment principal
88, AVENUE DU LAC	1937	Fonction résidentielle	Édifices à logements multiples	Bâtiment principal
100, AVENUE DU LAC	1937	Fonction commerciale	Immeubles de bureaux	Bâtiment principal
150, AVENUE DU LAC	1937	Fonction résidentielle	Maisons rurales et urbaines	Bâtiment principal
166, AVENUE DU LAC	1941	Fonction résidentielle	Maisons rurales et urbaines	Bâtiment principal
180-188, AVENUE DU LAC	1937	Fonction résidentielle	Édifices à logements multiples	Bâtiment principal
191, AVENUE DU LAC	1980 (1924)	Fonction commerciale	Commerces de vente au détail > Magasins et grands magasins	Bâtiment principal
194, AVENUE DU LAC	1937	Fonction résidentielle	Maisons rurales et urbaines	Bâtiment principal
219-223, AVENUE DU PORTAGE	1937	Fonction résidentielle	Édifices à logements multiples	Bâtiment principal
240, AVENUE DU PORTAGE	1927	Services et institutions	Presbytères et bâtiments associés > Presbytères	Bâtiment principal

*Inventaire du patrimoine – Ville de Rouyn-Noranda*

187, AVENUE FORTIN	1937	Fonction résidentielle	Maisons rurales et urbaines	Bâtiment principal
246, AVENUE FORTIN	Vers 1950	Transport, communication et services publics	Châteaux d'eau	Bâtiment principal
427, AVENUE GAGNÉ		Éducation, santé et services sociaux	Résidences étudiantes	Bâtiment principal
5, AVENUE HORNE	1939	Fonction résidentielle	Maisons rurales et urbaines	Bâtiment principal
15-17, AVENUE HORNE	1937	Fonction résidentielle	Édifices à logements multiples	Bâtiment principal
84, AVENUE HORNE	1937	Fonction résidentielle	Maisons rurales et urbaines	Bâtiment principal
124, AVENUE HORNE	1937	Fonction résidentielle	Maisons rurales et urbaines	Bâtiment principal
458, AVENUE HUEHNERGARD	1930	Fonction résidentielle	Maisons rurales et urbaines	Bâtiment principal
185-191, AVENUE LARIVIERE	1937	Fonction résidentielle	Maisons rurales et urbaines	Bâtiment principal
412-416, AVENUE LARIVIERE	1936	Fonction résidentielle	Maisons rurales et urbaines	Bâtiment principal
50-54, AVENUE MERCIER	1937	Fonction résidentielle	Édifices à logements multiples	Bâtiment principal
56, AVENUE MERCIER	1937	Fonction résidentielle	Maisons rurales et urbaines	Bâtiment principal
61-63, AVENUE MERCIER	1938	Fonction résidentielle	Maisons rurales et urbaines	Bâtiment principal
65-71, AVENUE MERCIER	1939	Fonction résidentielle	Édifices à logements multiples	Bâtiment principal
68-70, AVENUE MERCIER	1937	Fonction résidentielle	Maisons rurales et urbaines	Bâtiment principal
75, AVENUE MERCIER	1947-1948	Services et institutions	Églises, temples, synagogues et mosquées	Bâtiment principal
80, AVENUE MERCIER	1939	Fonction résidentielle	Maisons rurales et urbaines	Bâtiment principal
173, AVENUE MERCIER	1942	Fonction commerciale	Commerces de vente au détail > Magasins et grands magasins	Bâtiment principal
191, AVENUE MERCIER	1937	Fonction résidentielle	Maisons rurales et urbaines	Bâtiment principal
210, AVENUE MERCIER	1955	Services et institutions	Églises, temples, synagogues et mosquées	Bâtiment principal
2, AVENUE DU PALAIS	1955	Administration publique et services gouvernementaux	Palais de justice et bureaux d'enregistrement	Bâtiment principal
55, AVENUE PELLETIER	1937	Fonction résidentielle	Maisons rurales et urbaines	Bâtiment principal
62, AVENUE PELLETIER	1937	Fonction résidentielle	Maisons rurales et urbaines	Bâtiment principal
67, AVENUE PELLETIER	1937	Fonction résidentielle	Maisons rurales et urbaines	Bâtiment principal
68, AVENUE PELLETIER	1937	Fonction résidentielle	Maisons rurales et urbaines	Bâtiment principal
73, AVENUE PELLETIER	1937	Fonction résidentielle	Maisons rurales et urbaines	Bâtiment principal
80-82, AVENUE PELLETIER	1937	Fonction résidentielle	Maisons rurales et urbaines	Bâtiment principal
91, AVENUE PELLETIER	1937	Fonction résidentielle	Maisons rurales et urbaines	Bâtiment principal
92, AVENUE PELLETIER	1937	Fonction résidentielle	Maisons rurales et urbaines	Bâtiment principal

*Inventaire du patrimoine – Ville de Rouyn-Noranda*

97, AVENUE PELLETIER	1937	Fonction résidentielle	Maisons rurales et urbaines	Bâtiment principal
103-107, AVENUE PELLETIER	1937	Fonction résidentielle	Maisons rurales et urbaines	Bâtiment principal
203-207, AVENUR REILLY	1941	Fonction résidentielle	Maisons rurales et urbaines	Bâtiment principal
490, AVENUE RICHARD	1958	Services et institutions	Églises, temples, synagogues et mosquées	Bâtiment principal
450, AVENUE SAINTE-BERNADETTE	1945	Services et institutions	Églises, temples, synagogues et mosquées	Bâtiment principal
995, AVENUE SAINTE-BERNADETTE	Vers 1929	Services et institutions	Cimetières	Cimetière
445, BOULEVARD DE L'UNIVERSITÉ	1996	Éducation, santé et services sociaux	Universités	Bâtiment principal
425, BOULEVARD DU COLLÈGE		Éducation, santé et services sociaux	Cégep	Bâtiment principal
541, PLACE DES ERABLES	1937	Fonction résidentielle	Maisons rurales et urbaines	Bâtiment principal
15, RUE GAMBLE EST	1937	Fonction commerciale	Hôtels	Bâtiment principal
15, RUE GAMBLE OUEST	1950	Fonction culturelle et récréative, loisir	Cinéma	Bâtiment principal
16-20, RUE GAMBLE OUEST	1937	Fonction commerciale	Commerces de vente au détail > Magasins et grands magasins	Bâtiment principal
97-10, RUE GAMBLE OUEST	1938	Fonction résidentielle	Édifices à logements multiples	Bâtiment principal
187-199, RUE GAMBLE OUEST	1937	Fonction commerciale	Commerces de vente au détail > Magasins et grands magasins	Bâtiment principal
1051, RUE MANTHA	1932	Fonction résidentielle	Maisons rurales et urbaines	Bâtiment principal
100, RUE DES OBLATS EST	1936	Services et institutions	Presbytères et bâtiments associés > Presbytères	Bâtiment principal
27-33, RUE DU TERMINUS OUEST	1939	Fonction commerciale	Épicerie	Bâtiment principal
70-72, RUE DU TERMINUS OUEST	1939	Fonction commerciale	Commerces de vente au détail > Magasins et grands magasins	Bâtiment principal
76-78, RUE DU TERMINUS OUEST	1937	Fonction résidentielle	Maisons rurales et urbaines	Bâtiment principal
<b>Total : 68</b>				

**Total du nombre de bâtiments à Rouyn : 301.**

## INVENTAIRE DU PATRIMOINE - QUARTIER URBAIN : NORANDA

NORANDA					
<b>Adresse complète</b>		<b>Cons- truction</b>	<b>Fonction historique</b>	<b>Sous-fonction historique</b>	<b>Type de bâtiment</b>
109	3E RUE	1934	Fonction résidentielle	Maisons rurales et urbaines	Bâtiment principal
110	3E RUE	1953	Fonction résidentielle	Maisons rurales et urbaines	Bâtiment principal
113	3E RUE	1930	Fonction résidentielle	Maisons rurales et urbaines	Bâtiment principal
114	3E RUE	1933	Fonction résidentielle	Maisons de compagnie	Bâtiment principal

Inventaire du patrimoine – Ville de Rouyn-Noranda

116	3E RUE	1938	Fonction résidentielle	Maisons de compagnie	Bâtiment principal
120	3E RUE	1933	Fonction résidentielle	Maisons de compagnie	Bâtiment principal
121	3E RUE	1930	Fonction résidentielle	Maisons de compagnie	Bâtiment principal
126	3E RUE	1937	Fonction résidentielle	Maisons de compagnie	Bâtiment principal
129	3E RUE	1930	Fonction résidentielle	Maisons de compagnie	Bâtiment principal
136	3E RUE	1935	Fonction résidentielle	Maisons de compagnie	Bâtiment principal
137	3E RUE	1930	Fonction résidentielle	Maisons de compagnie	Bâtiment principal
143	3E RUE	1937	Fonction résidentielle	Maisons de compagnie	Bâtiment principal
109	4E RUE	1930	Fonction résidentielle	Maisons rurales et urbaines	Bâtiment principal
113	4E RUE	1930	Fonction résidentielle	Maisons rurales et urbaines	Bâtiment principal
117	4E RUE	1930	Fonction résidentielle	Maisons rurales et urbaines	Bâtiment principal
121	4E RUE	1930	Fonction résidentielle	Maisons rurales et urbaines	Bâtiment principal
125	4E RUE	1930	Fonction résidentielle	Maisons rurales et urbaines	Bâtiment principal
129	4E RUE	1930	Fonction résidentielle	Maisons rurales et urbaines	Bâtiment principal
133	4E RUE	1930	Fonction résidentielle	Maisons rurales et urbaines	Bâtiment principal
134	4E RUE	1931	Fonction résidentielle	Maisons rurales et urbaines	Bâtiment principal
137	4E RUE	1930	Fonction résidentielle	Maisons rurales et urbaines	Bâtiment principal
104-106	4E RUE	1930	Fonction résidentielle	Maisons rurales et urbaines	Bâtiment principal
105-107	4E RUE	1930	Fonction résidentielle	Maisons rurales et urbaines	Bâtiment principal
118-120	4E RUE	1934	Fonction résidentielle	Maisons rurales et urbaines	Bâtiment principal
3	5E RUE	1932	Fonction résidentielle	Maisons rurales et urbaines	Bâtiment principal
4	5E RUE	1927	Fonction résidentielle	Maisons rurales et urbaines	Bâtiment principal
8	5E RUE	1928	Fonction résidentielle	Maisons rurales et urbaines	Bâtiment principal
9	5E RUE	1932	Fonction résidentielle	Maisons rurales et urbaines	Bâtiment principal
12	5E RUE	1930	Fonction résidentielle	Maisons rurales et urbaines	Bâtiment principal
131	5E RUE	1938	Fonction résidentielle	Maisons rurales et urbaines	Bâtiment principal
146	5E RUE	1932	Fonction résidentielle	Maisons rurales et urbaines	Bâtiment principal
11-13	5E RUE	1932	Fonction résidentielle	Maisons rurales et urbaines	Bâtiment principal
114-116	5E RUE	1932	Fonction résidentielle	Maisons rurales et urbaines	Bâtiment principal
115-117	5E RUE	1933	Fonction résidentielle	Maisons rurales et urbaines	Bâtiment principal
121-123	5E RUE	1938	Fonction résidentielle	Maisons rurales et urbaines	Bâtiment principal
122-124	5E RUE	1932	Fonction résidentielle	Maisons rurales et urbaines	Bâtiment principal

Inventaire du patrimoine – Ville de Rouyn-Noranda

125-129	5E RUE	1932	Fonction résidentielle	Maisons rurales et urbaines	Bâtiment principal
128-130	5E RUE	1932	Fonction résidentielle	Maisons rurales et urbaines	Bâtiment principal
136-138	5E RUE	1932	Fonction résidentielle	Maisons rurales et urbaines	Bâtiment principal
139-147	5E RUE	1938	Fonction résidentielle	Édifices à logements multiples	Bâtiment principal
140-142	5E RUE	1926	Fonction résidentielle	Maisons rurales et urbaines	Bâtiment principal
15-17	5E RUE	1935	Fonction résidentielle	Maisons rurales et urbaines	Bâtiment principal
151-153	5E RUE	1927	Fonction résidentielle	Maisons rurales et urbaines	Bâtiment principal
19-25	5E RUE	1929	Fonction résidentielle	Maisons rurales et urbaines	Bâtiment principal
201-203	5E RUE	1930	Fonction résidentielle	Maisons rurales et urbaines	Bâtiment principal
31-33	5E RUE	1932	Fonction résidentielle	Maisons rurales et urbaines	Bâtiment principal
37-39	5E RUE	1934	Fonction résidentielle	Maisons rurales et urbaines	Bâtiment principal
15	6E RUE	1932	Fonction résidentielle	Maisons rurales et urbaines	Bâtiment principal
17	6E RUE	1932	Fonction résidentielle	Maisons rurales et urbaines	Bâtiment principal
25	6E RUE	1937	Fonction résidentielle	Maisons rurales et urbaines	Bâtiment principal
26	6E RUE	1932	Fonction résidentielle	Maisons rurales et urbaines	Bâtiment principal
28	6E RUE	1931	Fonction résidentielle	Maisons rurales et urbaines	Bâtiment principal
32	6E RUE	1933	Fonction résidentielle	Maisons rurales et urbaines	Bâtiment principal
36	6E RUE	Vers 1935	Fonction résidentielle	Édifices à logements multiples	Bâtiment principal
41	6E RUE	1927	Fonction commerciale	Hôtels	Bâtiment principal
111	6E RUE	1932	Fonction résidentielle	Maisons rurales et urbaines	Bâtiment principal
120	6E RUE	1928	Fonction résidentielle	Maisons rurales et urbaines	Bâtiment principal
132	6E RUE	1927	Fonction résidentielle	Maisons rurales et urbaines	Bâtiment principal
150	6E RUE	1933	Fonction résidentielle	Maisons rurales et urbaines	Bâtiment principal
151	6E RUE	1927	Fonction commerciale	Hôtels	Bâtiment principal
1-5	6E RUE	1932	Fonction résidentielle	Édifices à logements multiples	Bâtiment principal
10-12	6E RUE	1930	Fonction résidentielle	Maisons rurales et urbaines	Bâtiment principal
104-106	6E RUE	1930	Fonction résidentielle	Maisons rurales et urbaines	Bâtiment principal
112-118	6E RUE	1928	Fonction résidentielle	Maisons rurales et urbaines	Bâtiment principal
115-117	6E RUE	1939	Fonction résidentielle	Maisons rurales et urbaines	Bâtiment principal
121-123	6E RUE	1927	Fonction résidentielle	Maisons rurales et urbaines	Bâtiment principal

Inventaire du patrimoine – Ville de Rouyn-Noranda

126-128	6E RUE	1928	Fonction résidentielle	Maisons rurales et urbaines	Bâtiment principal
127-129	6E RUE	1931	Fonction résidentielle	Maisons rurales et urbaines	Bâtiment principal
131-137	6E RUE	1933	Fonction résidentielle	Édifices à logements multiples	Bâtiment principal
138-140	6E RUE	1932	Fonction résidentielle	Maisons rurales et urbaines	Bâtiment principal
139-141	6E RUE	1933	Fonction résidentielle	Maisons rurales et urbaines	Bâtiment principal
142-146	6E RUE	1933	Fonction résidentielle	Édifices à logements multiples	Bâtiment secondaire
143-147	6E RUE	1929	Fonction résidentielle	Maisons rurales et urbaines	Bâtiment principal
18-22	6E RUE	1927	Fonction résidentielle	Maisons rurales et urbaines	Bâtiment principal
19-21	6E RUE	1932	Fonction résidentielle	Maisons rurales et urbaines	Bâtiment principal
197-203	6E RUE	1932	Fonction résidentielle	Maisons rurales et urbaines	Bâtiment principal
2-4	6E RUE	1929	Services et institutions	Immeubles de bureaux	Bâtiment principal
27-29	6E RUE	1935	Fonction résidentielle	Maisons rurales et urbaines	Bâtiment principal
31-33	6E RUE	1933	Fonction résidentielle	Maisons rurales et urbaines	Bâtiment principal
7-9	6E RUE	1938	Fonction résidentielle	Maisons rurales et urbaines	Bâtiment principal
4	7E RUE	1933	Fonction résidentielle	Maisons rurales et urbaines	Bâtiment principal
9	7E RUE	1932	Fonction résidentielle	Maisons rurales et urbaines	Bâtiment principal
11	7E RUE	1936	Fonction résidentielle	Maisons rurales et urbaines	Bâtiment principal
16	7E RUE	1928	Fonction résidentielle	Maisons rurales et urbaines	Bâtiment principal
17	7E RUE	1932	Fonction résidentielle	Maisons rurales et urbaines	Bâtiment principal
26	7E RUE	1938	Fonction résidentielle	Maisons rurales et urbaines	Bâtiment principal
31	7E RUE	1932	Services et institutions	Églises, temples, synagogues et mosquées	Bâtiment principal
37	7E RUE	1935	Services et institutions	Presbytères et bâtiments associés > Presbytères	Bâtiment secondaire
112	7E RUE	1948	Culturelle et récréative, loisir	Théâtres	Bâtiment principal
23-25	7E RUE	Entre 1927 et 1937	Services et institutions	Églises, temples, synagogues et mosquées	Bâtiment principal
107-111	7E RUE	1932	Fonction commerciale	Commerces de vente au détail > Magasins et grands magasins	Bâtiment principal
113-117	7E RUE	1933	Fonction commerciale	Commerces de vente au détail > Magasins et grands magasins	Bâtiment principal

Inventaire du patrimoine – Ville de Rouyn-Noranda

119-121	7E RUE	1938	Fonction commerciale	Commerces de vente au détail > Magasins et grands magasins	Bâtiment principal
12-14	7E RUE	1933	Fonction résidentielle	Maisons rurales et urbaines	Bâtiment principal
131-135	7E RUE	1939	Fonction commerciale	Commerces de vente au détail > Magasins et grands magasins	Bâtiment principal
137-141	7E RUE	1937	Fonction commerciale	Commerces de vente au détail > Magasins et grands magasins	Bâtiment principal
143-149	7E RUE	1932	Fonction commerciale	Commerces de vente au détail > Magasins et grands magasins	Bâtiment principal
20-24	7E RUE	1933	Fonction résidentielle	Maisons rurales et urbaines	Bâtiment principal
32-34	7E RUE	1932	Fonction résidentielle	Maisons rurales et urbaines	Bâtiment principal
5-7	7E RUE	1936	Fonction résidentielle	Maisons rurales et urbaines	Bâtiment principal
8-10	7E RUE	1937	Fonction résidentielle	Maisons rurales et urbaines	Bâtiment principal
123-129	7E RUE	1946	Fonction commerciale	Commerces de vente au détail > Magasins et grands magasins	Bâtiment principal
142-144	7E RUE	1942	Fonction commerciale	Commerces de vente au détail > Magasins et grands magasins	Bâtiment principal
153-157	7E RUE	1947	Fonction commerciale	Commerces de vente au détail > Magasins et grands magasins	Bâtiment principal
158-160	7E RUE	1967	Fonction commerciale	Commerces de vente au détail > Magasins et grands magasins	Bâtiment principal
165-167	7E RUE	1947	Services et institutions	Autres services gouvernementaux	Bâtiment principal
5	8E RUE	1932	Fonction résidentielle	Maisons rurales et urbaines	Bâtiment principal
11	8E RUE	1932	Fonction résidentielle	Maisons rurales et urbaines	Bâtiment principal
17	8E RUE	1932	Fonction résidentielle	Édifices à logements multiples	Bâtiment principal
21	8E RUE	1933	Fonction résidentielle	Maisons rurales et urbaines	Bâtiment principal
22	8E RUE	1933	Fonction résidentielle	Maisons rurales et urbaines	Bâtiment principal
108	8E RUE	1963	Fonction commerciale	Commerces de vente au détail > Magasins et grands magasins	Bâtiment principal
116	8E RUE	2010	Fonction commerciale	Commerces de vente au détail > Magasins et grands magasins	Bâtiment principal
117	8E RUE	1927	Fonction commerciale	Commerces de vente au détail > Magasins et grands magasins	Bâtiment secondaire
146	8E RUE	1934	Fonction commerciale	Hôtels	Bâtiment principal

Inventaire du patrimoine – Ville de Rouyn-Noranda

109-111	8E RUE	1934	Fonction commerciale	Commerces de vente au détail > Magasins et grands magasins	Bâtiment principal
113-115	8E RUE	1927	Fonction commerciale	Commerces de vente au détail > Magasins et grands magasins	Bâtiment secondaire
119-123	8E RUE	1927	Fonction commerciale	Commerces de vente au détail > Magasins et grands magasins	Bâtiment principal
125-129	8E RUE	1927	Fonction commerciale	Commerces de vente au détail > Magasins et grands magasins	Bâtiment principal
131-135	8E RUE	1927	Fonction commerciale	Commerces de vente au détail > Magasins et grands magasins	Bâtiment principal
137-139	8E RUE	1955	Fonction commerciale	Commerces de vente au détail > Magasins et grands magasins	Bâtiment principal
138-140	8E RUE	1939	Fonction commerciale	Commerces de vente au détail > Magasins et grands magasins	Bâtiment principal
148-150	8E RUE	1939	Fonction commerciale	Immeubles de bureaux	Bâtiment principal
16-18	8E RUE	1933	Fonction résidentielle	Maisons rurales et urbaines	Bâtiment principal
25-27	8E RUE	1938	Fonction résidentielle	Maisons rurales et urbaines	Bâtiment principal
7-9	8E RUE	1935	Fonction résidentielle	Maisons rurales et urbaines	Bâtiment principal
91-101	8E RUE	1933	Fonction commerciale	Commerces de vente au détail > Magasins et grands magasins	Bâtiment principal
6	9E RUE	1934	Services et institutions	Églises, temples, synagogues et mosquées	Bâtiment principal
8	9E RUE	1936	Fonction résidentielle	Édifices à logements multiples	Bâtiment principal
9	9E RUE	1937	Fonction résidentielle	Maisons rurales et urbaines	Bâtiment principal
14	9E RUE	1932	Fonction résidentielle	Maisons rurales et urbaines	Bâtiment principal
15	9E RUE	1936	Fonction résidentielle	Maisons rurales et urbaines	Bâtiment principal
18	9E RUE	1948	Services et institutions	Églises, temples, synagogues et mosquées	Bâtiment principal
22	9E RUE	1933	Fonction résidentielle	Édifices à logements multiples	Bâtiment principal
23	9E RUE	1937	Fonction résidentielle	Édifices à logements multiples	Bâtiment principal
26	9E RUE	1932	Fonction résidentielle	Maisons rurales et urbaines	Bâtiment principal
126	9E RUE	1930	Fonction résidentielle	Édifices à logements multiples	Bâtiment principal
150	9E RUE	1939	Fonction commerciale	Garages et stations-service	Bâtiment principal
151	9E RUE	1938	Fonction résidentielle	Édifices à logements multiples	Bâtiment principal

Inventaire du patrimoine – Ville de Rouyn-Noranda

183	9E RUE	1933	Fonction résidentielle	Maisons rurales et urbaines	Bâtiment principal
201	9E RUE	1933	Fonction résidentielle	Maisons rurales et urbaines	Bâtiment principal
1-7	9E RUE	Entre 1929 et 1930	Services et institutions	Hôpitaux et autres institutions de soins de santé	Bâtiment principal
132-134	9E RUE	1930	Fonction résidentielle	Édifices à logements multiples	Bâtiment principal
189-191	9E RUE	1932	Fonction résidentielle	Maisons rurales et urbaines	Bâtiment principal
195-197	9E RUE	1932	Fonction résidentielle	Maisons rurales et urbaines	Bâtiment principal
25-27	9E RUE	1939	Fonction résidentielle	Édifices à logements multiples	Bâtiment principal
29-31	9E RUE	1936	Fonction résidentielle	Édifices à logements multiples	Bâtiment principal
49-53	9E RUE	1936	Fonction résidentielle	Édifices à logements multiples	Bâtiment principal
120	9E RUE	1938	Services et institutions	Églises, temples, synagogues et mosquées	Bâtiment principal
122	9E RUE	Avant 1951	Services et institutions	Armée du salut	
12	10E RUE	1959	Services et institutions	Églises, temples, synagogues et mosquées	Bâtiment principal
119	10E RUE	1933	Fonction résidentielle	Maisons rurales et urbaines	Bâtiment principal
122	10E RUE	1934	Fonction résidentielle	Maisons rurales et urbaines	Bâtiment principal
124	10E RUE	1933	Fonction résidentielle	Maisons rurales et urbaines	Bâtiment principal
128	10E RUE	1932	Fonction résidentielle	Maisons rurales et urbaines	Bâtiment principal
129	10E RUE	1932	Fonction résidentielle	Maisons rurales et urbaines	Bâtiment principal
149	10E RUE	1935	Fonction résidentielle	Édifices à logements multiples	Bâtiment principal
110-112	10E RUE	1932	Fonction résidentielle	Maisons rurales et urbaines	Bâtiment principal
130-132	10E RUE	1932	Fonction résidentielle	Maisons rurales et urbaines	Bâtiment principal
101	11E RUE	1939	Transport, communication et services publics	Garages municipaux	Bâtiment principal
119	11E RUE	1938	Fonction résidentielle	Maisons rurales et urbaines	Bâtiment principal
122	11E RUE	1938	Fonction résidentielle	Maisons rurales et urbaines	Bâtiment principal
128	11E RUE	1937	Fonction résidentielle	Maisons rurales et urbaines	Bâtiment principal
137	14E RUE	1939	Fonction résidentielle	Maisons rurales et urbaines	Bâtiment principal
139	14E RUE	1939	Fonction résidentielle	Maisons rurales et urbaines	Bâtiment principal
143	14E RUE	1939	Fonction résidentielle	Maisons rurales et urbaines	Bâtiment principal
147	14E RUE	1939	Fonction résidentielle	Maisons rurales et urbaines	Bâtiment principal
171	14E RUE	1939	Fonction résidentielle	Maisons rurales et urbaines	Bâtiment principal

Inventaire du patrimoine – Ville de Rouyn-Noranda

188	14E RUE	1938	Fonction résidentielle	Maisons rurales et urbaines	Bâtiment principal
189	14E RUE	1938	Fonction résidentielle	Maisons rurales et urbaines	Bâtiment principal
192	14E RUE	1939	Fonction résidentielle	Maisons rurales et urbaines	Bâtiment principal
142-144	14E RUE	1940	Fonction commerciale	Commerces de vente au détail > Magasins et grands magasins	Bâtiment principal
146	14E RUE	1940	Fonction commerciale	Commerces de vente au détail > Magasins et grands magasins	Bâtiment principal
154	14E RUE	1955	Fonction commerciale	Commerces de vente au détail > Magasins et grands magasins	Bâtiment principal
167-169	14E RUE	1939	Fonction résidentielle	Édifices à logements multiples	Bâtiment principal
174-176	14E RUE	1939	Fonction résidentielle	Maisons rurales et urbaines	Bâtiment principal
175-177	14E RUE	1938	Fonction résidentielle	Maisons rurales et urbaines	Bâtiment principal
181-185	14E RUE	1938	Fonction résidentielle	Maisons rurales et urbaines	Bâtiment principal
191-193	14E RUE	1938	Fonction résidentielle	Maisons rurales et urbaines	Bâtiment principal
116	15E RUE	1939	Fonction résidentielle	Maisons rurales et urbaines	Bâtiment principal
154	15E RUE	1938	Fonction résidentielle	Maisons rurales et urbaines	Bâtiment principal
155	15E RUE	1939	Fonction résidentielle	Maisons rurales et urbaines	Bâtiment principal
156	15E RUE	1938	Fonction résidentielle	Maisons rurales et urbaines	Bâtiment principal
176	15E RUE	1938	Fonction résidentielle	Maisons rurales et urbaines	Bâtiment principal
182	15E RUE	1938	Fonction résidentielle	Maisons rurales et urbaines	Bâtiment principal
183	15E RUE	1939	Fonction résidentielle	Maisons rurales et urbaines	Bâtiment principal
186	15E RUE	1939	Fonction résidentielle	Maisons rurales et urbaines	Bâtiment principal
187	15E RUE	1939	Fonction résidentielle	Maisons rurales et urbaines	Bâtiment principal
104-106	15E RUE	1939	Fonction résidentielle	Maisons rurales et urbaines	Bâtiment principal
120-122	15E RUE	1939	Fonction résidentielle	Maisons rurales et urbaines	Bâtiment principal
142-144	15E RUE	1939	Fonction résidentielle	Maisons rurales et urbaines	Bâtiment principal
169-173	15E RUE	1939	Fonction résidentielle	Maisons rurales et urbaines	Bâtiment principal
177-179	15E RUE	1939	Fonction résidentielle	Maisons rurales et urbaines	Bâtiment principal
192-196	15E RUE	1939	Fonction résidentielle	Maisons rurales et urbaines	Bâtiment principal
193-195	15E RUE	1938	Fonction résidentielle	Maisons rurales et urbaines	Bâtiment principal
1	AVENUE CARTER	1926	Fonction résidentielle	Maisons de compagnie	Bâtiment principal
26-28	AVENUE CARTER	Avant 1940	Fonction résidentielle	Maisons rurales et urbaines	
6	AVENUE CARTER	1936	Fonction résidentielle	Maisons rurales et urbaines	Bâtiment principal

Inventaire du patrimoine – Ville de Rouyn-Noranda

10	AVENUE CARTER	1934	Fonction résidentielle	Maisons rurales et urbaines	Bâtiment principal
11	AVENUR CARTER	1951	Fonction résidentielle	Maisons rurales et urbaines	Bâtiment principal
14	AVENUE CARTER	1935	Fonction résidentielle	Maisons rurales et urbaines	Bâtiment principal
16	AVENUE CARTER	1935	Fonction résidentielle	Maisons rurales et urbaines	Bâtiment principal
19	AVENUE CARTER	1940	Fonction résidentielle	Maisons rurales et urbaines	Bâtiment principal
40	AVENUE CARTER	1930	Fonction résidentielle	Maisons rurales et urbaines	Bâtiment principal
41	AVENUE CARTER	1930	Fonction résidentielle	Maisons rurales et urbaines	Bâtiment principal
46	AVENUE CARTER	1930	Fonction résidentielle	Maisons rurales et urbaines	Bâtiment principal
50	AVENUE CARTER	1930	Fonction résidentielle	Maisons rurales et urbaines	Bâtiment principal
51	AVENUE CARTER	1930	Fonction résidentielle	Maisons rurales et urbaines	Bâtiment principal
55	AVENUE CARTER	1930	Fonction résidentielle	Maisons rurales et urbaines	Bâtiment principal
60	AVENUE CARTER	1939	Fonction résidentielle	Maisons rurales et urbaines	Bâtiment principal
87	AVENUE CARTER	1928	Fonction résidentielle	Maisons rurales et urbaines	Bâtiment principal
93	AVENUE CARTER	1931	Fonction résidentielle	Édifices à logements multiples	Bâtiment principal
94	AVENUE CARTER	1933	Fonction résidentielle	Maisons rurales et urbaines	Bâtiment principal
105	AVENUE CARTER	1931	Fonction commerciale	Commerces de vente au détail > Magasins et grands magasins	Bâtiment principal
127	AVENUE CARTER	1930	Fonction résidentielle	Édifices à logements multiples	Bâtiment principal
140	AVENUE CARTER	1939	Fonction commerciale	Commerces de vente au détail > Magasins et grands magasins	Bâtiment principal
161	AVENUE CARTER	1928	Fonction commerciale	Commerces de vente au détail > Magasins et grands magasins	Bâtiment principal
201	AVENUE CARTER	Vers 1934	Fonction commerciale	Commerces de vente au détail > Magasins et grands magasins	Bâtiment principal
231	AVENUE CARTER	1929	Fonction résidentielle	Maisons rurales et urbaines	Bâtiment principal
104-106	AVENUE CARTER	1934	Fonction résidentielle	Édifices à logements multiples	Bâtiment principal
131-137	AVENUE CARTER	1931	Fonction résidentielle	Maisons rurales et urbaines	Bâtiment principal
132-134	AVENUE CARTER	1929	Fonction résidentielle	Maisons rurales et urbaines	Bâtiment principal
141-147	AVENUE CARTER	1937	Fonction résidentielle	Édifices à logements multiples	Bâtiment principal
165-169	AVENUE CARTER	1938	Fonction commerciale	Commerces de vente au détail > Magasins et grands magasins	Bâtiment principal
173-177	AVENUE CARTER	1932	Fonction commerciale	Commerces de vente au détail > Magasins et grands magasins	Bâtiment principal

Inventaire du patrimoine – Ville de Rouyn-Noranda

174-176	AVENUE CARTER	1927	Fonction commerciale	Commerces de vente au détail > Magasins et grands magasins	Bâtiment principal
183-187	AVENUE CARTER	1933	Fonction commerciale	Commerces de vente au détail > Magasins et grands magasins	Bâtiment principal
184-188	AVENUE CARTER	1928	Fonction commerciale	Commerces de vente au détail > Magasins et grands magasins	Bâtiment principal
207-209	AVENUE CARTER	1932	Fonction résidentielle	Édifices à logements multiples	Bâtiment principal
213-215	AVENUE CARTER	1932	Services et institutions	Postes de police et casernes de pompiers	Bâtiment principal
217-223	AVENUE CARTER	1932	Fonction commerciale	Commerces de vente au détail > Magasins et grands magasins	Bâtiment principal
224-226	AVENUE CARTER	1928	Fonction commerciale	Commerces de vente au détail > Magasins et grands magasins	Bâtiment principal
225-227	AVENUE CARTER	1934	Fonction résidentielle	Maisons rurales et urbaines	Bâtiment principal
230-234	AVENUE CARTER	1932	Fonction commerciale	Commerces de vente au détail > Magasins et grands magasins	Bâtiment principal
30-32	AVENUE CARTER	1930	Fonction résidentielle	Maisons rurales et urbaines	Bâtiment principal
35-39	AVENUE CARTER	1930	Fonction résidentielle	Édifices à logements multiples	Bâtiment principal
52-58	AVENUE CARTER	1932	Fonction résidentielle	Édifices à logements multiples	Bâtiment principal
61-63	AVENUE CARTER	1935	Fonction résidentielle	Maisons rurales et urbaines	Bâtiment principal
65-67	AVENUE CARTER	1937	Fonction résidentielle	Maisons rurales et urbaines	Bâtiment principal
66-68	AVENUE CARTER	1939	Fonction résidentielle	Édifices à logements multiples	Bâtiment principal
80-84	AVENUE CARTER	1928	Fonction résidentielle	Édifices à logements multiples	Bâtiment principal
88-92	AVENUE CARTER	1928	Fonction résidentielle	Édifices à logements multiples	Bâtiment principal
97-99	AVENUE CARTER	1928	Fonction résidentielle	Maisons rurales et urbaines	Bâtiment principal
98-102	AVENUE CARTER	1927	Fonction résidentielle	Maisons rurales et urbaines	Bâtiment principal
17	AVENUE CHADBOURNE	1939	Fonction résidentielle	Maisons rurales et urbaines	Bâtiment principal
29	AVENUE CHADBOURNE	1939	Fonction résidentielle	Maisons rurales et urbaines	Bâtiment principal
35	AVENUE CHADBOURNE	1939	Fonction résidentielle	Maisons rurales et urbaines	Bâtiment principal
41	AVENUE CHADBOURNE	1939	Fonction résidentielle	Maisons rurales et urbaines	Bâtiment principal
47	AVENUE CHADBOURNE	1939	Fonction résidentielle	Maisons rurales et urbaines	Bâtiment principal
90	AVENUE CHADBOURNE	1939	Fonction résidentielle	Maisons rurales et urbaines	Bâtiment principal
96	AVENUE CHADBOURNE	1939	Fonction résidentielle	Maisons rurales et urbaines	Bâtiment principal
114	AVENUE CHADBOURNE	1939	Fonction résidentielle	Maisons rurales et urbaines	Bâtiment principal

*Inventaire du patrimoine – Ville de Rouyn-Noranda*

15	AVENUE CHATEAUGUAY	1937	Fonction résidentielle	Maisons rurales et urbaines	Bâtiment principal
24	AVENUE CHATEAUGUAY	1938	Fonction résidentielle	Maisons rurales et urbaines	Bâtiment principal
37	AVENUE CHATEAUGUAY	1933	Fonction résidentielle	Maisons rurales et urbaines	Bâtiment principal
40	AVENUE CHATEAUGUAY	1938	Fonction résidentielle	Maisons rurales et urbaines	Bâtiment principal
44	AVENUE CHATEAUGUAY	1935	Fonction résidentielle	Maisons rurales et urbaines	Bâtiment principal
57	AVENUE CHATEAUGUAY	1932	Fonction résidentielle	Maisons rurales et urbaines	Bâtiment principal
75	AVENUE CHATEAUGUAY	1933	Fonction résidentielle	Maisons rurales et urbaines	Bâtiment principal
80	AVENUE CHATEAUGUAY	1945	Fonction résidentielle	Maisons rurales et urbaines	Bâtiment principal
81	AVENUE CHATEAUGUAY	1936	Fonction résidentielle	Maisons rurales et urbaines	Bâtiment principal
16-18	AVENUE CHATEAUGUAY	1933	Fonction résidentielle	Maisons rurales et urbaines	Bâtiment principal
17-19	AVENUE CHATEAUGUAY	1932	Fonction résidentielle	Maisons rurales et urbaines	Bâtiment principal
20-22	AVENUE CHATEAUGUAY	1933	Fonction résidentielle	Maisons rurales et urbaines	Bâtiment principal
21-23	AVENUE CHATEAUGUAY	1938	Fonction résidentielle	Maisons rurales et urbaines	Bâtiment principal
25-27	AVENUE CHATEAUGUAY	1932	Fonction résidentielle	Maisons rurales et urbaines	Bâtiment principal
28-30	AVENUE CHATEAUGUAY	1934	Fonction résidentielle	Maisons rurales et urbaines	Bâtiment principal
29-31	AVENUE CHATEAUGUAY	1933	Fonction résidentielle	Maisons rurales et urbaines	Bâtiment principal
32-34	AVENUE CHATEAUGUAY	1933	Fonction résidentielle	Maisons rurales et urbaines	Bâtiment principal
33-35	AVENUE CHATEAUGUAY	1932	Fonction résidentielle	Maisons rurales et urbaines	Bâtiment principal
41-43	AVENUE CHATEAUGUAY	1932	Fonction résidentielle	Maisons rurales et urbaines	Bâtiment principal
45-47	AVENUE CHATEAUGUAY	1932	Fonction résidentielle	Maisons rurales et urbaines	Bâtiment principal
48-50	AVENUE CHATEAUGUAY	1936	Fonction résidentielle	Maisons rurales et urbaines	Bâtiment principal
49-51	AVENUE CHATEAUGUAY	1932	Fonction résidentielle	Maisons rurales et urbaines	Bâtiment principal
52-54	AVENUE CHATEAUGUAY	1937	Fonction résidentielle	Maisons rurales et urbaines	Bâtiment principal
53-55	AVENUE CHATEAUGUAY	1932	Fonction résidentielle	Maisons rurales et urbaines	Bâtiment principal
56-58	AVENUE CHATEAUGUAY	1935	Fonction résidentielle	Maisons rurales et urbaines	Bâtiment principal
59-63	AVENUE CHATEAUGUAY	1932	Fonction résidentielle	Maisons rurales et urbaines	Bâtiment principal
60-62	AVENUE CHATEAUGUAY	1939	Fonction résidentielle	Maisons rurales et urbaines	Bâtiment principal
64-66	AVENUE CHATEAUGUAY	1938	Fonction résidentielle	Maisons rurales et urbaines	Bâtiment principal
65-67	AVENUE CHATEAUGUAY	1933	Fonction résidentielle	Maisons rurales et urbaines	Bâtiment principal
69-71	AVENUE CHATEAUGUAY	1933	Fonction résidentielle	Maisons rurales et urbaines	Bâtiment principal
72-74	AVENUE CHATEAUGUAY	1938	Fonction résidentielle	Maisons rurales et urbaines	Bâtiment principal
76-78	AVENUE CHATEAUGUAY	1935	Fonction résidentielle	Maisons rurales et urbaines	Bâtiment principal

Inventaire du patrimoine – Ville de Rouyn-Noranda

77-79	AVENUE CHATEAUGUAY	1933	Fonction résidentielle	Maisons rurales et urbaines	Bâtiment principal
708	AVENUE DALLAIRE	1948	Fonction résidentielle	Maisons rurales et urbaines	Bâtiment principal
10	AVENUE FREDERIC-HEBERT	1935	Fonction résidentielle	Maisons rurales et urbaines	Bâtiment principal
35	AVENUE FREDERIC-HEBERT	1928	Services et institutions	Églises, temples, synagogues et mosquées	Bâtiment principal
37	AVENUE FREDERIC-HEBERT	1928	Fonction résidentielle	Maisons rurales et urbaines	Bâtiment principal
38	AVENUE FREDERIC-HEBERT	1939	Services et institutions	Presbytères et bâtiments associés > Presbytères	Bâtiment principal
39	AVENUE FREDERIC-HEBERT	1937	Fonction résidentielle	Maisons rurales et urbaines	Bâtiment principal
115	AVENUE FREDERIC-HEBERT	1936	Fonction résidentielle	Maisons rurales et urbaines	Bâtiment principal
121	AVENUE FREDERIC-HEBERT	1937	Fonction résidentielle	Maisons rurales et urbaines	Bâtiment principal
124	AVENUE FREDERIC-HEBERT	1937	Fonction résidentielle	Maisons rurales et urbaines	Bâtiment principal
129	AVENUE FREDERIC-HEBERT	1936	Fonction résidentielle	Maisons rurales et urbaines	Bâtiment principal
139	AVENUE FREDERIC-HEBERT	1936	Fonction résidentielle	Maisons rurales et urbaines	Bâtiment principal
140	AVENUE FREDERIC-HEBERT	1939	Fonction résidentielle	Maisons rurales et urbaines	Bâtiment principal
143	AVENUE FREDERIC-HEBERT	1936	Fonction résidentielle	Maisons rurales et urbaines	Bâtiment principal
159	AVENUE FREDERIC-HEBERT	1936	Fonction résidentielle	Maisons rurales et urbaines	Bâtiment principal
166	AVENUE FREDERIC-HEBERT	1937	Fonction résidentielle	Maisons rurales et urbaines	Bâtiment principal
181	AVENUE FREDERIC-HEBERT	1938	Fonction résidentielle	Maisons rurales et urbaines	Bâtiment principal
204	AVENUE FREDERIC-HEBERT	1937	Fonction résidentielle	Maisons rurales et urbaines	Bâtiment principal
205	AVENUE FREDERIC-HEBERT	1937	Fonction résidentielle	Maisons rurales et urbaines	Bâtiment principal
210	AVENUE FREDERIC-HEBERT	1938	Fonction résidentielle	Maisons rurales et urbaines	Bâtiment principal
110-112	AVENUE FREDERIC-HEBERT	1936	Fonction résidentielle	Maisons rurales et urbaines	Bâtiment principal
111-113	AVENUE FREDERIC-HEBERT	1938	Fonction résidentielle	Maisons rurales et urbaines	Bâtiment principal
114-118	AVENUE FREDERIC-HEBERT	1937	Fonction résidentielle	Édifices à logements multiples	Bâtiment principal
120-122	AVENUE FREDERIC-HEBERT	1937	Fonction résidentielle	Maisons rurales et urbaines	Bâtiment principal
123-125	AVENUE FREDERIC-HEBERT	1936	Fonction résidentielle	Maisons rurales et urbaines	Bâtiment principal
128-130	AVENUE FREDERIC-HEBERT	1938	Fonction résidentielle	Maisons rurales et urbaines	Bâtiment principal
132-136	AVENUE FREDERIC-HEBERT	1938	Fonction résidentielle	Édifices à logements multiples	Bâtiment principal
133-137	AVENUE FREDERIC-HEBERT	1936	Fonction résidentielle	Maisons rurales et urbaines	Bâtiment principal
142-144	AVENUE FREDERIC-HEBERT	1936	Fonction résidentielle	Maisons rurales et urbaines	Bâtiment principal
154-156	AVENUE FREDERIC-HEBERT	1938	Fonction résidentielle	Maisons rurales et urbaines	Bâtiment principal

Inventaire du patrimoine – Ville de Rouyn-Noranda

161-163	AVENUE FREDERIC-HEBERT	1937	Fonction résidentielle	Maisons rurales et urbaines	Bâtiment principal
165-167	AVENUE FREDERIC-HEBERT	1937	Fonction résidentielle	Maisons rurales et urbaines	Bâtiment principal
173-177	AVENUE FREDERIC-HEBERT	1939	Fonction résidentielle	Édifices à logements multiples	Bâtiment principal
174-176	AVENUE FREDERIC-HEBERT	1937	Fonction résidentielle	Maisons rurales et urbaines	Bâtiment principal
180-182	AVENUE FREDERIC-HEBERT	1939	Fonction résidentielle	Maisons rurales et urbaines	Bâtiment principal
185-187	AVENUE FREDERIC-HEBERT	1937	Fonction résidentielle	Maisons rurales et urbaines	Bâtiment principal
191-195	AVENUE FREDERIC-HEBERT	1937	Fonction résidentielle	Édifices à logements multiples	Bâtiment principal
192-194	AVENUE FREDERIC-HEBERT	1937	Fonction résidentielle	Maisons rurales et urbaines	Bâtiment principal
197-199	AVENUE FREDERIC-HEBERT	1937	Fonction résidentielle	Maisons rurales et urbaines	Bâtiment principal
209-211	AVENUE FREDERIC-HEBERT	1937	Fonction résidentielle	Maisons rurales et urbaines	Bâtiment principal
41-47	AVENUE FREDERIC-HEBERT	1933	Fonction résidentielle	Édifices à logements multiples	Bâtiment principal
5-11	AVENUE FREDERIC-HEBERT	1938	Fonction résidentielle	Édifices à logements multiples	Bâtiment principal
102	AVENUE GEORGE	1939	Fonction résidentielle	Maisons rurales et urbaines	Bâtiment principal
1	CHEMIN DU GOLF	Vers 1935	Fonction culturelle et récréative, loisir	Terrains de golf	Bâtiment principal
15	AVENUE LA SALLE	1927	Fonction résidentielle	Maisons rurales et urbaines	Bâtiment principal
9	AVENUE MATAPEDIA	1933	Fonction résidentielle	Maisons rurales et urbaines	Bâtiment principal
16	AVENUE MATAPEDIA	1932	Fonction résidentielle	Maisons rurales et urbaines	Bâtiment principal
24	AVENUE MATAPEDIA	1938	Fonction résidentielle	Maisons rurales et urbaines	Bâtiment principal
27	AVENUE MATAPEDIA	1932	Fonction résidentielle	Maisons rurales et urbaines	Bâtiment principal
39	AVENUE MATAPEDIA	1933	Fonction résidentielle	Maisons rurales et urbaines	Bâtiment principal
40	AVENUE MATAPEDIA	1933	Fonction résidentielle	Maisons rurales et urbaines	Bâtiment principal
41	AVENUE MATAPEDIA	1935	Fonction résidentielle	Maisons rurales et urbaines	Bâtiment principal
47	AVENUE MATAPEDIA	1934	Fonction résidentielle	Maisons rurales et urbaines	Bâtiment principal
52	AVENUE MATAPEDIA	1933	Fonction résidentielle	Maisons rurales et urbaines	Bâtiment principal
53	AVENUE MATAPEDIA	1938	Fonction résidentielle	Maisons rurales et urbaines	Bâtiment principal
56	AVENUE MATAPEDIA	1932	Fonction résidentielle	Maisons rurales et urbaines	Bâtiment principal
62	AVENUE MATAPEDIA	1932	Fonction résidentielle	Maisons rurales et urbaines	Bâtiment principal
65	AVENUE MATAPEDIA	1933	Fonction résidentielle	Maisons rurales et urbaines	Bâtiment principal
72	AVENUE MATAPEDIA	1937	Fonction résidentielle	Maisons rurales et urbaines	Bâtiment principal
80	AVENUE MATAPEDIA	1935	Fonction résidentielle	Maisons rurales et urbaines	Bâtiment principal
13-15	AVENUE MATAPEDIA	1932	Fonction résidentielle	Maisons rurales et urbaines	Bâtiment principal

Inventaire du patrimoine – Ville de Rouyn-Noranda

17-19	AVENUE MATAPEDIA	1937	Fonction résidentielle	Maisons rurales et urbaines	Bâtiment principal
21-23	AVENUE MATAPEDIA	1937	Fonction résidentielle	Maisons rurales et urbaines	Bâtiment principal
28-30	AVENUE MATAPEDIA	1936	Fonction résidentielle	Maisons rurales et urbaines	Bâtiment principal
29-31	AVENUE MATAPEDIA	1932	Fonction résidentielle	Maisons rurales et urbaines	Bâtiment principal
32-34	AVENUE MATAPEDIA	1932	Fonction résidentielle	Maisons rurales et urbaines	Bâtiment principal
35-37	AVENUE MATAPEDIA	1932	Fonction résidentielle	Maisons rurales et urbaines	Bâtiment principal
36-38	AVENUE MATAPEDIA	1932	Fonction résidentielle	Maisons rurales et urbaines	Bâtiment principal
42-46	AVENUE MATAPEDIA	1937	Fonction résidentielle	Maisons rurales et urbaines	Bâtiment principal
48-50	AVENUE MATAPEDIA	1932	Fonction résidentielle	Maisons rurales et urbaines	Bâtiment principal
49-51	AVENUE MATAPEDIA	1932	Fonction résidentielle	Maisons rurales et urbaines	Bâtiment principal
55-57	AVENUE MATAPEDIA	1938	Fonction résidentielle	Maisons rurales et urbaines	Bâtiment principal
61-63	AVENUE MATAPEDIA	1933	Fonction résidentielle	Maisons rurales et urbaines	Bâtiment principal
67-69	AVENUE MATAPEDIA	1938	Fonction résidentielle	Maisons rurales et urbaines	Bâtiment principal
71-75	AVENUE MATAPEDIA	1937	Fonction résidentielle	Maisons rurales et urbaines	Bâtiment principal
8-10	AVENUE MATAPEDIA	1932	Fonction résidentielle	Maisons rurales et urbaines	Bâtiment principal
9	AVENUE MURDOCH	1936	Fonction résidentielle	Maisons de compagnie	Bâtiment principal
10	AVENUE MURDOCH	Avant 1938	Fonction résidentielle	Maisons de compagnie	Bâtiment principal
14	AVENUE MURDOCH	1933	Fonction résidentielle	Maisons de compagnie	Bâtiment principal
17	AVENUE MURDOCH	1927	Services et institutions	Établissements de santé > Dispensaires	Bâtiment principal
19	AVENUE MURDOCH	1927	Fonction résidentielle	Maisons rurales et urbaines	Bâtiment principal
21	AVENUE MURDOCH	1934	Fonction résidentielle	Maisons rurales et urbaines	Bâtiment principal
47-49	AVENUE MURDOCH	1930	Fonction résidentielle	Maisons rurales et urbaines	Bâtiment principal
50	AVENUE MURDOCH	1932	Services et institutions	Écoles primaires et secondaires	Bâtiment principal
53	AVENUE MURDOCH	1939	Fonction résidentielle	Maisons rurales et urbaines	Bâtiment principal
88-90	AVENUE MURDOCH	1935	Fonction résidentielle	Maisons rurales et urbaines	Bâtiment principal
91-93	AVENUE MURDOCH	1930	Fonction résidentielle	Maisons rurales et urbaines	Bâtiment principal
92	AVENUE MURDOCH	1935	Fonction résidentielle	Maisons rurales et urbaines	Bâtiment principal
161	AVENUE MURDOCH	1927	Fonction commerciale	Banques	Bâtiment principal
170	AVENUE MURDOCH	1932	Services et institutions	Églises, temples, synagogues et mosquées	Bâtiment principal
192	AVENUE MURDOCH	1938	Fonction commerciale	Garages et stations-service	Bâtiment principal
201	AVENUE MURDOCH	1933	Fonction commerciale	Commerces de vente au détail > Magasins et grands magasins	Bâtiment principal

Inventaire du patrimoine – Ville de Rouyn-Noranda

218	AVENUE MURDOCH	1951	Fonction culturelle et récréative, loisir	Arénas	Bâtiment principal
247	AVENUE MURDOCH	Avant 1938	Fonction résidentielle	Maisons rurales et urbaines	Bâtiment principal
248	AVENUE MURDOCH	1936	Fonction résidentielle	Maisons rurales et urbaines	Bâtiment principal
251	AVENUE MURDOCH	1933	Fonction résidentielle	Maisons rurales et urbaines	Bâtiment principal
252	AVENUE MURDOCH	1936	Fonction résidentielle	Maisons rurales et urbaines	Bâtiment principal
254	AVENUE MURDOCH	1936	Fonction résidentielle	Maisons rurales et urbaines	Bâtiment principal
258	AVENUE MURDOCH	1938	Fonction résidentielle	Maisons rurales et urbaines	Bâtiment principal
272	AVENUE MURDOCH	1935	Fonction résidentielle	Maisons rurales et urbaines	Bâtiment principal
272	AVENUE MURDOCH	1937	Fonction résidentielle	Maisons rurales et urbaines	Bâtiment principal
275	AVENUE MURDOCH	1935	Fonction résidentielle	Maisons rurales et urbaines	Bâtiment principal
303	AVENUE MURDOCH	1939	Fonction résidentielle	Maisons rurales et urbaines	Bâtiment principal
316	AVENUE MURDOCH	1939	Fonction résidentielle	Édifices à logements multiples	Bâtiment principal
420	AVENUE MURDOCH	1939	Fonction résidentielle	Maisons rurales et urbaines	Bâtiment principal
438	AVENUE MURDOCH	1938	Fonction résidentielle	Maisons rurales et urbaines	Bâtiment principal
456-458	AVENUE MURDOCH	1939	Fonction résidentielle	Maisons rurales et urbaines	Bâtiment principal
463	AVENUE MURDOCH	1939	Fonction résidentielle	Maisons rurales et urbaines	Bâtiment principal
465	AVENUE MURDOCH	1939	Fonction résidentielle	Édifices à logements multiples	Bâtiment principal
477	AVENUE MURDOCH	1939	Fonction résidentielle	Maisons rurales et urbaines	Bâtiment principal
489	AVENUE MURDOCH	1933	Fonction résidentielle	Maisons rurales et urbaines	Bâtiment principal
493	AVENUE MURDOCH	1939	Fonction résidentielle	Maisons rurales et urbaines	Bâtiment principal
137-141	AVENUE MURDOCH	1939	Fonction commerciale	Commerces de vente au détail > Magasins et grands magasins	Bâtiment principal
167-181	AVENUE MURDOCH	1935	Fonction commerciale	Commerces de vente au détail > Magasins et grands magasins	Bâtiment principal
187-191	AVENUE MURDOCH	1937	Fonction commerciale	Commerces de vente au détail > Magasins et grands magasins	Bâtiment principal
221-223	AVENUE MURDOCH	1934	Fonction commerciale	Commerces de vente au détail > Magasins et grands magasins	Bâtiment principal
225-229	AVENUE MURDOCH	1939	Fonction commerciale	Commerces de vente au détail > Magasins et grands magasins	Bâtiment principal
234-236	AVENUE MURDOCH	1936	Fonction résidentielle	Maisons rurales et urbaines	Bâtiment principal
238-242	AVENUE MURDOCH	1938	Fonction résidentielle	Maisons rurales et urbaines	Bâtiment principal
244-246	AVENUE MURDOCH	1938	Fonction résidentielle	Maisons rurales et urbaines	Bâtiment principal
262-264	AVENUE MURDOCH	1939	Fonction résidentielle	Maisons rurales et urbaines	Bâtiment principal

Inventaire du patrimoine – Ville de Rouyn-Noranda

263-265	AVENUE MURDOCH	1933	Fonction résidentielle	Maisons rurales et urbaines	Bâtiment principal
267-269	AVENUE MURDOCH	1933	Fonction résidentielle	Maisons rurales et urbaines	Bâtiment principal
271-273	AVENUE MURDOCH	1937	Fonction résidentielle	Maisons rurales et urbaines	Bâtiment principal
276-278	AVENUE MURDOCH	1937	Fonction résidentielle	Maisons rurales et urbaines	Bâtiment principal
277-279	AVENUE MURDOCH	1938	Fonction résidentielle	Maisons rurales et urbaines	Bâtiment principal
282-284	AVENUE MURDOCH	1937	Fonction résidentielle	Maisons rurales et urbaines	Bâtiment principal
283-285	AVENUE MURDOCH	1935	Fonction résidentielle	Maisons rurales et urbaines	Bâtiment principal
287-289	AVENUE MURDOCH	1938	Fonction résidentielle	Maisons rurales et urbaines	Bâtiment principal
288-290	AVENUE MURDOCH	1937	Fonction résidentielle	Maisons rurales et urbaines	Bâtiment principal
291-293	AVENUE MURDOCH	1938	Fonction résidentielle	Maisons rurales et urbaines	Bâtiment principal
292-298	AVENUE MURDOCH	1939	Fonction résidentielle	Maisons rurales et urbaines	Bâtiment principal
295-301	AVENUE MURDOCH	1935	Fonction résidentielle	Maisons rurales et urbaines	Bâtiment principal
302-304	AVENUE MURDOCH	1938	Fonction résidentielle	Maisons rurales et urbaines	Bâtiment principal
306-308	AVENUE MURDOCH	1937	Fonction résidentielle	Maisons rurales et urbaines	Bâtiment principal
310-312	AVENUE MURDOCH	1938	Fonction résidentielle	Maisons rurales et urbaines	Bâtiment principal
33-35	AVENUE MURDOCH	1930	Fonction résidentielle	Maisons rurales et urbaines	Bâtiment principal
37-39	AVENUE MURDOCH	1930	Fonction résidentielle	Maisons rurales et urbaines	Bâtiment principal
41-43	AVENUE MURDOCH	1930	Fonction résidentielle	Maisons rurales et urbaines	Bâtiment principal
424-426	AVENUE MURDOCH	1937	Fonction résidentielle	Maisons rurales et urbaines	Bâtiment principal
431-433	AVENUE MURDOCH	1939	Fonction résidentielle	Maisons rurales et urbaines	Bâtiment principal
435-437	AVENUE MURDOCH	1939	Fonction résidentielle	Maisons rurales et urbaines	Bâtiment principal
445-449	AVENUE MURDOCH	1939	Fonction résidentielle	Maisons rurales et urbaines	Bâtiment principal
451-453	AVENUE MURDOCH	1938	Fonction résidentielle	Maisons rurales et urbaines	Bâtiment principal
456-458	AVENUE MURDOCH	1939	Fonction résidentielle	Maisons rurales et urbaines	Bâtiment principal
457-459	AVENUE MURDOCH	1938	Fonction résidentielle	Maisons rurales et urbaines	Bâtiment principal
466-468	AVENUE MURDOCH	1939	Fonction résidentielle	Maisons rurales et urbaines	Bâtiment principal
482-484	AVENUE MURDOCH	1939	Fonction résidentielle	Maisons rurales et urbaines	Bâtiment principal
561	AVENUE MURDOCH	1950	Services et institutions	Églises, temples, synagogues et mosquées	Bâtiment principal
61-65	AVENUE MURDOCH	Avant 1938	Fonction résidentielle	Édifices à logements multiples	Bâtiment principal
630-632	AVENUE MURDOCH	1938	Fonction résidentielle	Maisons rurales et urbaines	Bâtiment principal
82-84	AVENUE MURDOCH	1934	Fonction résidentielle	Maisons rurales et urbaines	Bâtiment principal
83-85	AVENUE MURDOCH	1930	Fonction résidentielle	Maisons rurales et urbaines	Bâtiment principal
87-89	AVENUE MURDOCH	1930	Fonction résidentielle	Maisons rurales et urbaines	Bâtiment principal

Inventaire du patrimoine – Ville de Rouyn-Noranda

97-99	AVENUE MURDOCH	1930	Fonction résidentielle	Maisons rurales et urbaines	Bâtiment principal
101	AVENUE PORTELANCE	Vers 1928	Production et extraction de richesses naturelles	Extraction minière: minéraux métalliques > Bureaux administratifs	Bâtiment secondaire
101	AVENUE PORTELANCE	Avant 1937	Fonction industrielle, transformation des minéraux et fabrication de produits finis	Usines de transformation des métaux > Laboratoire	Bâtiment secondaire
101	AVENUE PORTELANCE	Avant 1937	Production et extraction de richesses naturelles	Extraction minière: minéraux métalliques > Cheminée	Bâtiment secondaire
101	AVENUE PORTELANCE	Avant 1937	Production et extraction de richesses naturelles	Extraction minière: minéraux métalliques > Poste électrique	Bâtiment secondaire
101	AVENUE PORTELANCE	Avant 1937	Production et extraction de richesses naturelles	Extraction minière: minéraux métalliques > Bureaux administratifs	Bâtiment principal
101	AVENUE PORTELANCE	Avant 1937	Production et extraction de richesses naturelles	Extraction minière: minéraux métalliques > Entrepôt	Bâtiment secondaire
101	AVENUE PORTELANCE	Avant 1937	Production et extraction de richesses naturelles	Extraction minière: minéraux métalliques > Bâtiment de réverbération	Bâtiment secondaire
101	AVENUE PORTELANCE	Avant 1937	Production et extraction de richesses naturelles	Extraction minière: minéraux métalliques > Bâtiment d'agglomération	Bâtiment secondaire
101	AVENUE PORTELANCE	Avant 1937	Production et extraction de richesses naturelles	Extraction minière: minéraux métalliques > Entrepôt	Bâtiment secondaire
101	AVENUE PORTELANCE	Avant 1951	Fonction industrielle, transformation des minéraux et fabrication de produits finis	Usines de transformation des métaux > Fonderies métaux non ferreux (cuivre, zinc)	Bâtiment secondaire
101	AVENUE PORTELANCE	Avant 1951	Fonction industrielle, transformation des minéraux et fabrication de produits finis	Usines de transformation des métaux > Fonderies métaux non ferreux (cuivre, zinc)	Bâtiment secondaire
101	AVENUE PORTELANCE	Avant 1951	Fonction industrielle, transformation des minéraux et fabrication de produits finis	Usines de transformation des métaux > Fonderies métaux non ferreux (cuivre, zinc)	Bâtiment secondaire
101	AVENUE PORTELANCE	Avant 1951	Fonction industrielle, transformation des minéraux et fabrication de produits finis	Usines de transformation des métaux > Fonderies métaux non ferreux (cuivre, zinc)	Bâtiment secondaire
101	AVENUE PORTELANCE	Avant 1951	Fonction industrielle, transformation des minéraux et fabrication de produits finis	Usines de transformation des métaux > Fonderies métaux non ferreux (cuivre, zinc)	Bâtiment secondaire
101	AVENUE PORTELANCE	Avant 1951	Fonction industrielle, transformation des minéraux et fabrication de produits finis	Usines de transformation des métaux > Fonderies métaux non ferreux (cuivre, zinc)	Bâtiment secondaire
101	AVENUE PORTELANCE	Avant 1951	Fonction industrielle, transformation des minéraux et fabrication de produits finis	Usines de transformation des métaux > Fonderies métaux non ferreux (cuivre, zinc)	Bâtiment secondaire

Inventaire du patrimoine – Ville de Rouyn-Noranda

101	AVENUE PORTELANCE	Avant 1951	Fonction industrielle, transformation des minéraux et fabrication de produits finis	Usines de transformation des métaux > Fonderies métaux non ferreux (cuivre, zinc)	Bâtiment secondaire
101	AVENUE PORTELANCE	Avant 1951	Fonction industrielle, transformation des minéraux et fabrication de produits finis	Usines de transformation des métaux > Fonderies métaux non ferreux (cuivre, zinc)	Bâtiment secondaire
101	AVENUE PORTELANCE	Avant 1937	Production et extraction de richesses naturelles	Extraction minière: minéraux métalliques > Maison de gardien	Bâtiment secondaire
165	AVENUE PORTELANCE	1927	Transport, communication et services publics	Gares et autres structures ferroviaires > Gares ferroviaires	Bâtiment principal
221	CHEMIN POWELL		Services et institutions	Cimetières	Cimetière
10	AVENUE QUEBEC	1939	Services et institutions	Écoles primaires et secondaires	Bâtiment principal
2430	RUE SAGUENAY	1930	Fonction résidentielle	Maisons rurales et urbaines	Bâtiment principal
2576-2580	RUE SAGUENAY	1937	Fonction résidentielle	Maisons rurales et urbaines	Bâtiment principal
37	AVENUE SAINT-FRANCOIS	1932	Fonction résidentielle	Maisons rurales et urbaines	Bâtiment principal
29	AVENUE SAINT-FRANCOIS	1938	Fonction résidentielle	Maisons rurales et urbaines	Bâtiment principal
40	AVENUE SAINT-FRANCOIS	1932	Fonction résidentielle	Maisons rurales et urbaines	Bâtiment principal
66	AVENUE SAINT-FRANCOIS	1933	Fonction résidentielle	Maisons rurales et urbaines	Bâtiment principal
68	AVENUE SAINT-FRANCOIS	1934	Fonction résidentielle	Maisons rurales et urbaines	Bâtiment principal
71	AVENUE SAINT-FRANCOIS	1939	Fonction résidentielle	Maisons rurales et urbaines	Bâtiment principal
72	AVENUE SAINT-FRANCOIS	1934	Fonction résidentielle	Maisons rurales et urbaines	Bâtiment principal
73	AVENUE SAINT-FRANCOIS	1935	Fonction résidentielle	Maisons rurales et urbaines	Bâtiment principal
75	AVENUE SAINT-FRANCOIS	1937	Fonction résidentielle	Maisons rurales et urbaines	Bâtiment principal
76	AVENUE SAINT-FRANCOIS	1934	Fonction résidentielle	Maisons rurales et urbaines	Bâtiment principal
82	AVENUE SAINT-FRANCOIS	1938	Fonction résidentielle	Maisons rurales et urbaines	Bâtiment principal
10-14	AVENUE SAINT-FRANCOIS	1938	Fonction résidentielle	Maisons rurales et urbaines	Bâtiment principal
20-22	AVENUE SAINT-FRANCOIS	1938	Fonction résidentielle	Maisons rurales et urbaines	Bâtiment principal
24-26	AVENUE SAINT-FRANCOIS	1937	Fonction résidentielle	Maisons rurales et urbaines	Bâtiment principal
25-27	AVENUE SAINT-FRANCOIS	1932	Fonction résidentielle	Maisons rurales et urbaines	Bâtiment principal
28-30	AVENUE SAINT-FRANCOIS	1932	Fonction résidentielle	Maisons rurales et urbaines	Bâtiment principal
32-36	AVENUE SAINT-FRANCOIS	1938	Fonction résidentielle	Édifices à logements multiples	Bâtiment principal
33-35	AVENUE SAINT-FRANCOIS	1932	Fonction résidentielle	Maisons rurales et urbaines	Bâtiment principal
44-46	AVENUE SAINT-FRANCOIS	1932	Fonction résidentielle	Maisons rurales et urbaines	Bâtiment principal
45-47	AVENUE SAINT-FRANCOIS	1932	Fonction résidentielle	Maisons rurales et urbaines	Bâtiment principal
48-50	AVENUE SAINT-FRANCOIS	1932	Fonction résidentielle	Maisons rurales et urbaines	Bâtiment principal

Inventaire du patrimoine – Ville de Rouyn-Noranda

49-51	AVENUE SAINT-FRANCOIS	1932	Fonction résidentielle	Maisons rurales et urbaines	Bâtiment principal
52-54	AVENUE SAINT-FRANCOIS	1933	Fonction résidentielle	Maisons rurales et urbaines	Bâtiment principal
53-55	AVENUE SAINT-FRANCOIS	1932	Fonction résidentielle	Maisons rurales et urbaines	Bâtiment principal
56-58	AVENUE SAINT-FRANCOIS	1936	Fonction résidentielle	Maisons rurales et urbaines	Bâtiment principal
57-59	AVENUE SAINT-FRANCOIS	1935	Fonction résidentielle	Maisons rurales et urbaines	Bâtiment principal
60-62	AVENUE SAINT-FRANCOIS	1932	Fonction résidentielle	Maisons rurales et urbaines	Bâtiment principal
61-63	AVENUE SAINT-FRANCOIS	1935	Fonction résidentielle	Maisons rurales et urbaines	Bâtiment principal
65-67	AVENUE SAINT-FRANCOIS	1935	Fonction résidentielle	Maisons rurales et urbaines	Bâtiment principal
81-83	AVENUE SAINT-FRANCOIS	1937	Fonction résidentielle	Maisons rurales et urbaines	Bâtiment principal
61	CHEMIN TREMOY	1932	Fonction résidentielle	Maisons rurales et urbaines	Bâtiment principal
63	CHEMIN TREMOY	1933	Fonction résidentielle	Maisons rurales et urbaines	Bâtiment principal
67	CHEMIN TREMOY	1933	Fonction résidentielle	Maisons rurales et urbaines	Bâtiment principal
69	CHEMIN TREMOY	1927	Fonction résidentielle	Maisons rurales et urbaines	Bâtiment principal
71	CHEMIN TREMOY	1929	Fonction résidentielle	Maisons rurales et urbaines	Bâtiment principal
73	CHEMIN TREMOY	1908	Fonction résidentielle	Maisons rurales et urbaines	Bâtiment principal
79	CHEMIN TREMOY	1932	Fonction résidentielle	Maisons rurales et urbaines	Bâtiment principal
83	CHEMIN TREMOY	1933	Fonction résidentielle	Maisons rurales et urbaines	Bâtiment principal
85	CHEMIN TREMOY	1927	Fonction résidentielle	Maisons rurales et urbaines	Bâtiment principal
87	CHEMIN TREMOY	1932	Fonction résidentielle	Maisons rurales et urbaines	Bâtiment principal
89	CHEMIN TREMOY	1937	Fonction résidentielle	Maisons rurales et urbaines	Bâtiment principal
91	CHEMIN TREMOY	1933	Fonction résidentielle	Maisons rurales et urbaines	Bâtiment principal
93	CHEMIN TREMOY	1934	Fonction résidentielle	Maisons rurales et urbaines	Bâtiment principal
95	CHEMIN TREMOY	1931	Fonction résidentielle	Maisons rurales et urbaines	Bâtiment principal
97	CHEMIN TREMOY	1934	Fonction résidentielle	Maisons rurales et urbaines	Bâtiment principal
99	CHEMIN TREMOY	1934	Fonction résidentielle	Maisons rurales et urbaines	Bâtiment principal
101	CHEMIN TREMOY	1934	Fonction résidentielle	Maisons rurales et urbaines	Bâtiment principal
103	CHEMIN TREMOY	1938	Fonction résidentielle	Maisons rurales et urbaines	Bâtiment principal
110	CHEMIN TREMOY	1936	Fonction résidentielle	Maisons rurales et urbaines	Bâtiment principal
116	CHEMIN TREMOY	1938	Fonction résidentielle	Maisons rurales et urbaines	Bâtiment principal
117	CHEMIN TREMOY	1938	Fonction résidentielle	Maisons rurales et urbaines	Bâtiment principal
121	CHEMIN TREMOY	1938	Fonction résidentielle	Maisons rurales et urbaines	Bâtiment principal
125	CHEMIN TREMOY	1937	Fonction résidentielle	Maisons rurales et urbaines	Bâtiment principal
129	CHEMIN TREMOY	1936	Fonction résidentielle	Maisons rurales et urbaines	Bâtiment principal

*Inventaire du patrimoine – Ville de Rouyn-Noranda*

130	CHEMIN TREMOY	1938	Fonction résidentielle	Maisons rurales et urbaines	Bâtiment principal
135	CHEMIN TREMOY	1937	Fonction résidentielle	Maisons rurales et urbaines	Bâtiment principal
136	CHEMIN TREMOY	1937	Fonction résidentielle	Maisons rurales et urbaines	Bâtiment principal
138	CHEMIN TREMOY	1938	Fonction résidentielle	Maisons rurales et urbaines	Bâtiment principal
139	CHEMIN TREMOY	1939	Fonction résidentielle	Maisons rurales et urbaines	Bâtiment principal
142	CHEMIN TREMOY	1936	Fonction résidentielle	Maisons rurales et urbaines	Bâtiment principal
143	CHEMIN TREMOY	1936	Fonction résidentielle	Maisons rurales et urbaines	Bâtiment principal
154	CHEMIN TREMOY	1938	Fonction résidentielle	Maisons rurales et urbaines	Bâtiment principal
161	CHEMIN TREMOY	1938	Fonction résidentielle	Maisons rurales et urbaines	Bâtiment principal
181	CHEMIN TREMOY	1937	Fonction résidentielle	Maisons rurales et urbaines	Bâtiment principal
193	CHEMIN TREMOY	1937	Fonction résidentielle	Maisons rurales et urbaines	Bâtiment principal
204	CHEMIN TREMOY	1937	Fonction résidentielle	Maisons rurales et urbaines	Bâtiment principal
205	CHEMIN TREMOY	1938	Fonction résidentielle	Maisons rurales et urbaines	Bâtiment principal
148-150	CHEMIN TREMOY	1937	Fonction résidentielle	Maisons rurales et urbaines	Bâtiment principal
163-165	CHEMIN TREMOY	1939	Fonction résidentielle	Maisons rurales et urbaines	Bâtiment principal
166-168	CHEMIN TREMOY	1938	Fonction résidentielle	Maisons rurales et urbaines	Bâtiment principal
169-171	CHEMIN TREMOY	1938	Fonction résidentielle	Maisons rurales et urbaines	Bâtiment principal
170-172	CHEMIN TREMOY	1938	Fonction résidentielle	Maisons rurales et urbaines	Bâtiment principal
173-175	CHEMIN TREMOY	1937	Fonction résidentielle	Maisons rurales et urbaines	Bâtiment principal
178-182	CHEMIN TREMOY	1938	Fonction résidentielle	Maisons rurales et urbaines	Bâtiment principal
184-190	CHEMIN TREMOY	1938	Fonction résidentielle	Maisons rurales et urbaines	Bâtiment principal
192-194	CHEMIN TREMOY	1937	Fonction résidentielle	Maisons rurales et urbaines	Bâtiment principal
197-199	CHEMIN TREMOY	1937	Fonction résidentielle	Maisons rurales et urbaines	Bâtiment principal
198-202	CHEMIN TREMOY	1937	Fonction résidentielle	Maisons rurales et urbaines	Bâtiment principal
207-209	CHEMIN TREMOY	1938	Fonction résidentielle	Maisons rurales et urbaines	Bâtiment principal
<b>Total : 542</b>					

**Total du nombre de bâtiments à Noranda : 542.**