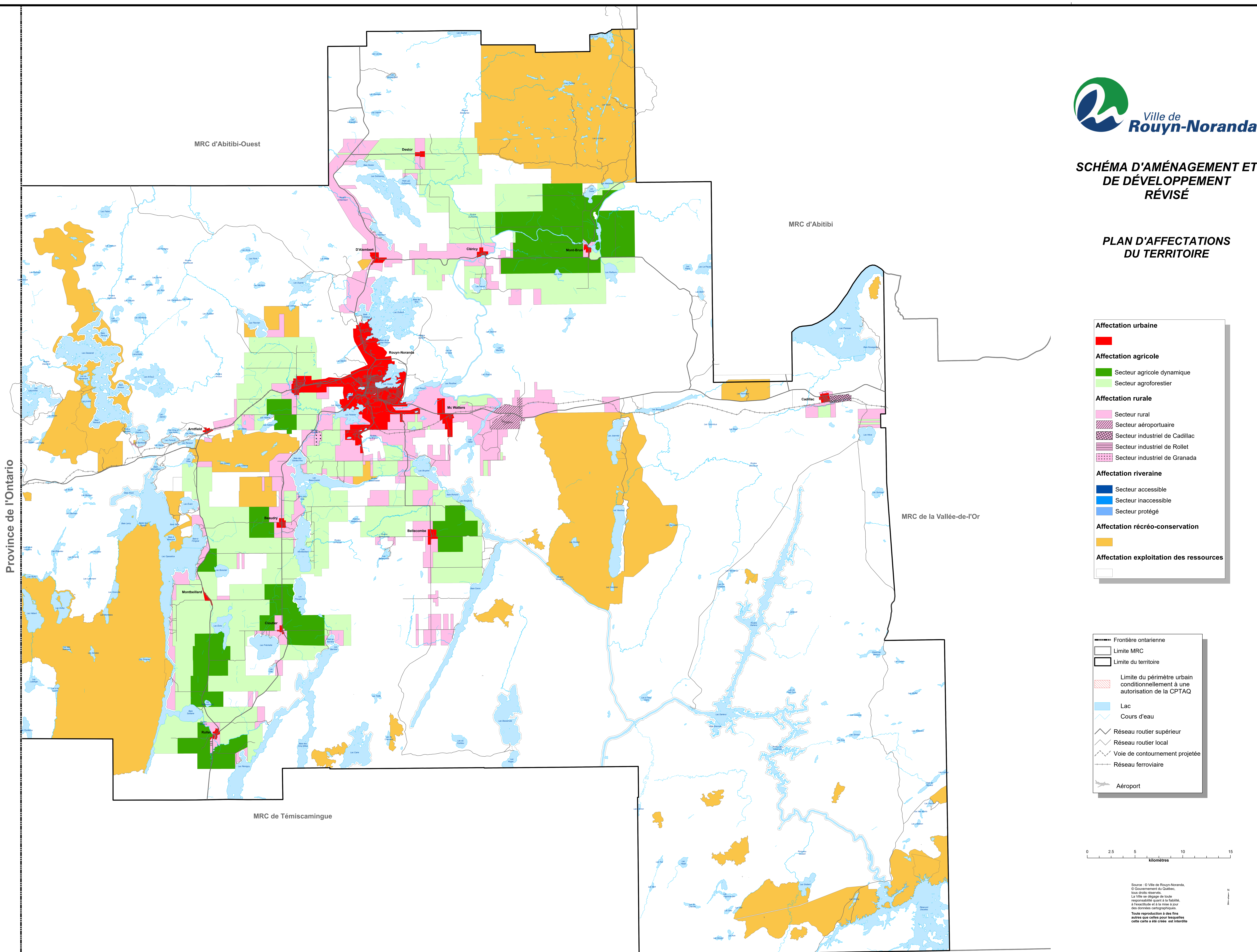


**SCHÉMA D'AMÉNAGEMENT ET
DE DÉVELOPPEMENT
RÉVISÉ**

**PLAN D'AFFECTATIONS
DU TERRITOIRE**



Affectation urbaine
■

Affectation agricole
■ Secteur agricole dynamique
■ Secteur agroforestier

Affectation rurale
■ Secteur rural
■ Secteur aéroportuaire
■ Secteur industriel de Cadillac
■ Secteur industriel de Rollet
■ Secteur industriel de Granada

Affectation riveraine
■ Secteur accessible
■ Secteur inaccessible
■ Secteur protégé

Affectation récréo-conservation
■

Affectation exploitation des ressources
■

--- Frontière ontarienne
□ Limite MRC
□ Limite du territoire
□ Limite du périmètre urbain conditionnellement à une autorisation de la CPTAQ
■ Lac
— Cours d'eau
— Réseau routier supérieur
— Réseau routier local
— Voie de contournement projetée
— Réseau ferroviaire
— Aéroport



Source : © Ville de Rouyn-Noranda,
© Gouvernement du Québec,
tous droits réservés.
La Ville se dégage de toute
responsabilité quant à la fiabilité,
à l'exactitude et à la mise à jour
des données cartographiques.
Toute reproduction à des fins
autres que celles pour lesquelles
cette carte a été créée, est interdite.