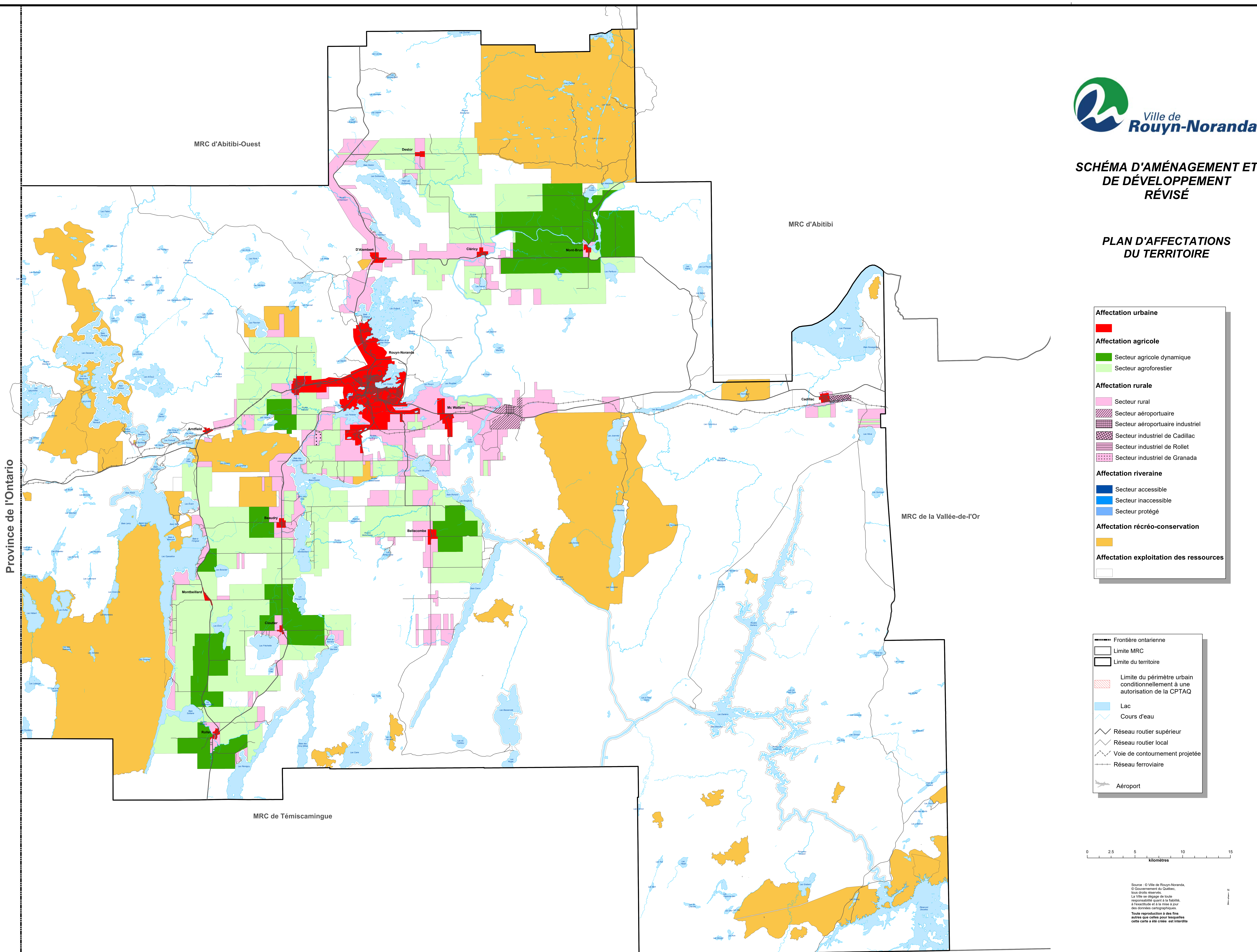


**SCHÉMA D'AMÉNAGEMENT ET
DE DÉVELOPPEMENT
RÉVISÉ**

**PLAN D'AFFECTATIONS
DU TERRITOIRE**



Affectation urbaine

- Affectation urbaine

Affectation agricole

- Secteur agricole dynamique
- Secteur agroforestier

Affectation rurale

- Secteur rural
- Secteur aéroportuaire
- Secteur aéroportuaire industriel
- Secteur industriel de Cadillac
- Secteur industriel de Rollet
- Secteur industriel de Granada

Affectation riveraine

- Secteur accessible
- Secteur inaccessible
- Secteur protégé

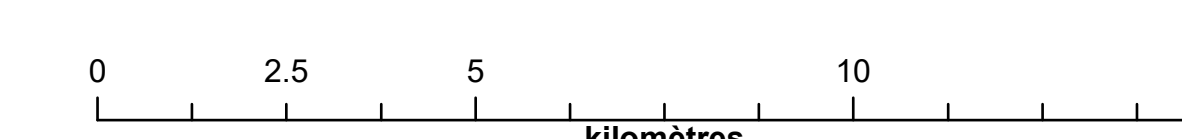
Affectation récréo-conservation

- Affectation récréo-conservation

Affectation exploitation des ressources

- Affectation exploitation des ressources

- Frontière ontarienne
- Limite MRC
- Limite du territoire
- Limite du périmètre urbain conditionnellement à une autorisation de la CPTAQ
- Lac
- ~ Cours d'eau
- Réseau routier supérieur
- Réseau routier local
- Voie de contournement projetée
- Réseau ferroviaire
- ✈ Aéroport



Source : © Ville de Rouyn-Noranda,
© Gouvernement du Québec,
tous droits réservés.
La Ville se dégage de toute
responsabilité quant à la fiabilité,
à l'exactitude et à la mise à jour
des données cartographiques.
Toute reproduction à des fins
autres que celles pour lesquelles
cette carte a été créée, est interdite.